


2025

LG KLIMATYZATORY

CENNIK

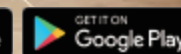
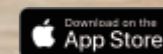
Cennik obowiązuje od 10 lutego 2025 r. do odwołania



- 
- Klimatyzatory POKOJOWE
 - Klimatyzatory MULTI SPLIT
 - Klimatyzatory KOMERCYJNE
 - Rekuperatory ERV
 - AKCESORIA

Wszystkie klimatyzatory LG są **pompami ciepła typu powietrze-powietrze** z możliwością **grzania i chłodzenia** w zależności od indywidualnych potrzeb użytkownika. Klimatyzatory pokojowe mają łączność **Wi-Fi**, która umożliwia zdalne sterowanie pracą urządzenia z dowolnego miejsca poprzez **aplikację LG ThinQ**.

ThinQ™



Pokoje DUAL Inverter

ARTCOOL™ Gallery LCD

Nowość



A09GA2 / A12GA2



Model	Wydajność chłodnicza / grzewcza (kW)	Klasa efektywności energetycznej chłodzenie/ grzanie (skala od A+++ do D)	Jednostka wewn. / Jednostka zewn.	Cena jednostki netto (PLN)	Cena kompletu netto (PLN)
A09GA2	2,5 / 3,3	A++ / A+	A09GA2.NSE / A09GA2.U18	6 700 / 4 100	10 800
A12GA2	3,5 / 4,0	A++ / A+	A12GA2.NSE / A12GA2.U18	7 800 / 5 320	13 120



ARTCOOL™ Gallery Photo

Nowość



A09GA1 / A12GA1

Model	Wydajność chłodnicza / grzewcza (kW)	Klasa efektywności energetycznej chłodzenie/ grzanie (skala od A+++ do D)	Jednostka wewn. / Jednostka zewn.	Cena jednostki netto (PLN)	Cena kompletu netto (PLN)
A09GA1	2,5 / 3,3	A++ / A+	A09GA1.NSE / A09GA1.U18	3 070 / 4 100	7 170
A12GA1	3,5 / 4,0	A++ / A+	A12GA1.NSE / A12GA1.U18	3 490 / 5 320	8 810



ARTCOOL™ AI Mirror Soft Air

Nowość



AA09SP / AA12SP / AA18SP

Model	Wydajność chłodnicza / grzewcza (kW)	Klasa efektywności energetycznej chłodzenie/ grzanie (skala od A+++ do D)	Jednostka wewn. / Jednostka zewn.	Cena jednostki netto (PLN)	Cena kompletu netto (PLN)
AA09SP	2,5 / 3,2	A+++ / A+++	AA09SP.NS1 / AA09SP.U18	2 380 / 3 560	5 940
AA12SP	3,5 / 4,0	A+++ / A+++	AA12SP.NS1 / AA12SP.U18	2 600 / 3 740	6 340
AA18SP	5,0 / 5,8	A++ / A+	AA18SP.NS1 / AA18SP.U18	3 520 / 4 060	7 580



ARTCOOL™ Mirror



AC09BK / AC12BK



AC18BK / AC24BK

Model	Wydajność chłodnicza / grzewcza (kW)	Klasa efektywności energetycznej chłodzenie/ grzanie (skala od A+++ do D)	Jednostka wewn. / Jednostka zewn.	Cena jednostki netto (PLN)	Cena kompletu netto (PLN)
AC09BK	2,5 / 3,3	A++ / A+	AC09BK.NSJ / AC09BK.UA3	2 290 / 3 420	5 710
AC12BK	3,5 / 4,0	A++ / A+	AC12BK.NSJ / AC12BK.UA3	2 500 / 3 600	6 100
AC18BK	5,0 / 5,8	A++ / A+	AC18BK.NSK / AC18BK.UL2	3 380 / 3 900	7 280
AC24BK	6,6 / 7,5	A++ / A+	AC24BK.NSK / AC24BK.U24	3 970 / 4 670	8 640



Pokoje DUAL Inverter

Model	Wydajność chłodnicza / grzewcza (kW)	Klasa efektywności energetycznej chłodzenie/ grzanie (skala od A+++ do D)	Jednostka wewn. / Jednostka zewn.	Cena jednostki netto (PLN)	Cena kompletu netto (PLN)
H09S1PA	2,5 / 3,2	A+++ / A+++	H09S1PA.NS1 / H09S1PA.U18	2 180 / 3 260	5 440
H12S1PA	3,5 / 4,0	A+++ / A+++	H12S1PA.NS1 / H12S1PA.U18	2 390 / 3 490	5 880



DUALCOOL™ AI Premium Soft Air

Nowość



H09S1PA / H12S1PA

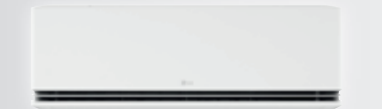
Model	Wydajność chłodnicza / grzewcza (kW)	Klasa efektywności energetycznej chłodzenie/ grzanie (skala od A+++ do D)	Jednostka wewn. / Jednostka zewn.	Cena jednostki netto (PLN)	Cena kompletu netto (PLN)
P09SND*	2,5 / 3,2	A++ / A++	P09SND.NS0 / P09SND.U12A	1 980 / 2 970	4 950
P12SND*	3,5 / 3,7	A++ / A++	P12SND.NS0 / P12SND.U12A	2 090 / 3 060	5 150
H18S1DA	5,0 / 5,8	A++ / A+	H18S1DA.NS1 / H18S1DA.U18	2 810 / 4 150	6 960
H24S1DA	6,6 / 7,5	A++ / A+	H24S1DA.NS1 / H24S1DA.U24	3 590 / 4 890	8 480



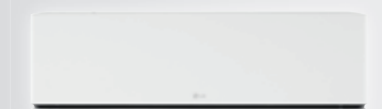
*W modelach P09SND i P12SND brak jonizatora Plasmaster

DUALCOOL™ AI Deluxe Soft Air

Nowość



P09SND / P12SND



H18S1DA / H24S1DA

Model	Wydajność chłodnicza / grzewcza (kW)	Klasa efektywności energetycznej chłodzenie/ grzanie (skala od A+++ do D)	Jednostka wewn. / Jednostka zewn.	Cena jednostki netto (PLN)	Cena kompletu netto (PLN)
S09EC	2,5 / 3,3	A++ / A+	S09EC.NSJS / S09EC.UA3S	1 350 / 2 110	3 460
S12EC	3,5 / 4,0	A++ / A+	S12EC.NSJS / S12EC.UA3S	1 450 / 2 200	3 650
S18EC	5,0 / 5,8	A++ / A+	S18EC.NSKS / S18EC.UL2S	2 160 / 3 110	5 270
S24EC	6,6 / 7,5	A++ / A+	S24EC.NSKS / S24EC.U24S	2 650 / 3 700	6 350



Standard 2



S09EC / S12EC



S18EC / S24EC



KLIMATYZATORY LG

MULTI SPLIT



Multi DUAL Inverter

Model	Wydajność chłodnicza / grzewcza (kW)	Klasa efektywności energetycznej chłodzenie/ grzanie (skala od A+++ do D)	Jednostka zewn.	Cena jednostki netto (PLN)
MU2R15	4,1 / 4,7	A+++ / A+	MU2R15.U13	6 190
MU2R17	4,7 / 5,3	A++ / A+	MU2R17.U13	6 960

MAKSYMALNA KONFIGURACJA: 2x1



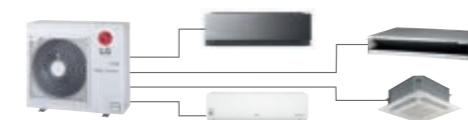
Model	Wydajność chłodnicza / grzewcza (kW)	Klasa efektywności energetycznej chłodzenie/ grzanie (skala od A+++ do D)	Jednostka zewn.	Cena jednostki netto (PLN)
MU3R19	5,3 / 6,3	A+++ / A+	MU3R19.U23	7 790
MU3R21	6,2 / 7,0	A+++ / A+	MU3R21.U23	8 900

MAKSYMALNA KONFIGURACJA: 3x1



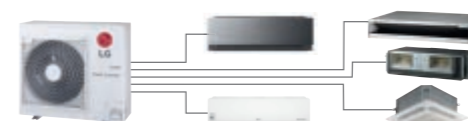
Model	Wydajność chłodnicza / grzewcza (kW)	Klasa efektywności energetycznej chłodzenie/ grzanie (skala od A+++ do D)	Jednostka zewn.	Cena jednostki netto (PLN)
MU4R25	7,0 / 8,1	A++ / A+	MU4R25.U22	9 580
MU4R27	7,9 / 9,1	A++ / A+	MU4R27.U42	10 340

MAKSYMALNA KONFIGURACJA: 4x1



Model	Wydajność chłodnicza / grzewcza (kW)	Klasa efektywności energetycznej chłodzenie/ grzanie (skala od A+++ do D)	Jednostka zewn.	Cena jednostki netto (PLN)
MU5R30	8,8 / 10,1	A++ / A+	MU5R30.U42	11 110
MU5R40	11,2 / 12,5	A++ / A+	MU5R40.U42	13 310

MAKSYMALNA KONFIGURACJA: 5x1



Uwaga: klasa wydajności energetycznej mierzona: w trybie chłodzenia współczynnikiem SEER, w trybie grzania współczynnikiem SCOP. Urządzenia zawierają fluorowane gazy cieplarniane (R32).

Multi DUAL Inverter

ARTCOOL™ Gallery LCD

Nowość



A09GA2 / A12GA2



Model	Wydajność chłodnicza / grzewcza (kW)	Jednostka wewn.	Cena jednostki netto (PLN)
A09GA2	2,5 / 3,3	A09GA2.NSE	6 700
A12GA2	3,5 / 4,0	A12GA2.NSE	7 800



ARTCOOL™ Gallery Photo

Nowość



A09GA1 / A12GA1

Model	Wydajność chłodnicza / grzewcza (kW)	Jednostka wewn.	Cena jednostki netto (PLN)
A09GA1	2,5 / 3,3	A09GA1.NSE	3 070
A12GA1	3,5 / 4,0	A12GA1.NSE	3 490



ARTCOOL™ AI Mirror Soft Air

Nowość



AA09SP / AA12SP / AA18SP

Model	Wydajność chłodnicza / grzewcza (kW)	Jednostka wewn. / Jednostka zewn.	Cena kompletu netto (PLN)
AA09SP	2,5 / 3,2	AA09SPNS1	2 380
AA12SP	3,5 / 4,0	AA12SPNS1	2 600
AA18SP	5,0 / 5,8	AA18SPNS1	3 520



ARTCOOL™ Mirror



AM07BK / AC09BK / AC12BK



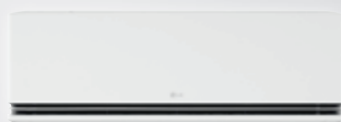
AC18BK / AC24BK

Model	Wydajność chłodnicza / grzewcza (kW)	Jednostka wewn.	Cena jednostki netto (PLN)
AM07BK	2,1 / 2,3	AM07BK.NSJ	2 120
AC09BK	2,5 / 3,2	AC09BK.NSJ	2 290
AC12BK	3,5 / 3,8	AC12BK.NSJ	2 500
AC18BK	5,0 / 5,8	AC18BK.NSK	3 380
AC24BK	6,6 / 7,5	AC24BK.NSK	3 970



DUALCOOL™ AI Premium Soft Air

Nowość



H09S1P / H12S1P

Model	Wydajność chłodnicza / grzewcza (kW)	Jednostka wewn.	Cena jednostki netto (PLN)
H09S1PA	2,5 / 3,3	H09S1PA.NS1	2 180
H12S1PA	3,5 / 4,0	H12S1PA.NS1	2 390



Multi DUAL Inverter

Model	Wydajność chłodnicza / grzewcza (kW)	Jednostka wewn.	Cena jednostki netto (PLN)
P09SND*	2,5 / 3,2	P09SND.NS0	1 980
P12SND*	3,5 / 3,8	P12SND.NS0	2 090
H18S1DA	5,0 / 5,8	H18S1DA.NS1	2 810
H24S1DA	6,6 / 7,5	H24S1DA.NS1	3 590



Model	Wydajność chłodnicza / grzewcza (kW)	Jednostka wewn.	Cena jednostki netto (PLN)
DM07RK	2,1 / 2,3	DM07RK.NSJ	1 860



Model	Wydajność chłodnicza / grzewcza (kW)	Jednostka wewn.	Cena jednostki netto (PLN)
PM05SK	1,5 / 1,6	PM05SK.NSA	1 440
PM07SK	2,1 / 2,3	PM07SK.NSA	1 450



Model	Wydajność chłodnicza / grzewcza (kW)	Jednostka wewn.	Cena jednostki netto (PLN)
MS07ET	2,1 / 2,3	MS07ET.NSAS	1 270
S09EC	2,5 / 3,2	S09EC.NSJS	1 350
S12EC	3,5 / 3,8	S12EC.NSJS	1 450
S18EC	5,0 / 5,8	S18EC.NSKS	2 160
S24EC	6,6 / 7,5	S24EC.NSKS	2 650



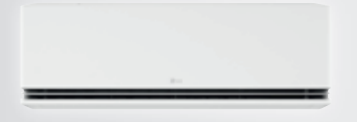
Model	Wydajność chłodnicza / grzewcza (kW)	Jednostka wewn.	Cena jednostki netto (PLN)
UQ09F	2,6 / 3,1	UQ09F.NAO	2 710
UQ12F	3,5 / 4,0	UQ12F.NAO	3 220
UQ18F	5,0 / 4,9	UQ18F.NAO	3 820



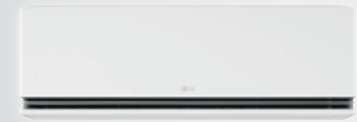
* Moduł Wi-Fi kompatybilny z jednostką: PWFMD200
* W przypadku jednostek UUA1.U.L0 brak możliwości cichej pracy nocnej agregatu.

DUALCOOL™ AI Deluxe Soft Air

Nowość



P09SND / P12SND



H18S1DA / H24S1DA

Deluxe



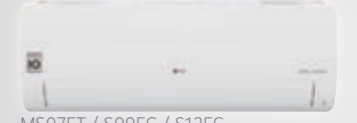
DM07RK

Standard Plus



PM05SK / PM07SK

Standard 2



MS07ET / S09EC / S12EC



S18EC / S24EC

Konsole Standard-Inverter



UQ09F - UQ18F

Multi DUAL Inverter

Kasetonowe 1-stronne



MT09R, MT11R

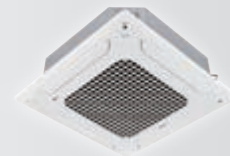
Ceny paneli podlegają innej grupie rabatowej. Sterownik przewodowy dostępny jako opcja.

Model	Wydajność chłodnicza / grzewcza (kW)	Jednostka wewn. Panel	Cena jednostki netto (PLN)	Cena kompletu netto (PLN)
MT09R	2,6 / 2,9	MT09R.NU1 PT-UAHW0	3 140 380	3 520
MT11R	3,5 / 3,9	MT11R.NU1 PT-UAHW0	3 310 380	3 690



* Moduł Wi-Fi kompatybilny z jednostką: PWFMD200
* Sterownik przewodowy dostępny jest jako dodatkowa opcja. Nie wchodzi w skład kompletu

Kasetonowe 4-stronne



CT09F - CT18F (PT-QAGW0)



CT24F (PT-AAGW0)

Ceny paneli podlegają innej grupie rabatowej. Sterownik przewodowy dostępny jako opcja.

Model	Wydajność chłodnicza / grzewcza (kW)	Jednostka wewn. Panel	Cena jednostki netto (PLN)	Cena kompletu netto (PLN)
MT06R	1,5 / 1,6	MT06R.NR0 PT-QCHW0	2 460 340	2 800
MT08R	2,1 / 2,3	MT08R.NR0 PT-QCHW0	2 630 340	2 970
CT09F	2,6 / 2,9	CT09F.NR0 PT-QAGW0	2 630 340	2 970
CT12F	3,5 / 3,9	CT12F.NR0 PT-QAGW0	2 970 340	3 310
CT18F	5,3 / 5,8	CT18F.NQ0 PT-QAGW0	3 140 340	3 480
CT24F	6,7 / 7,5	CT24F.NB0 PT-AAGW0	3 220 440	3 660



* Moduł Wi-Fi kompatybilny z jednostką: PWFMD200
* Sterownik przewodowy dostępny jest jako dodatkowa opcja. Nie wchodzi w skład kompletu

Kanałowe niskiego sprężu



CL09F / CL12F / CL18F



CL24F

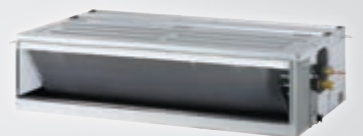
Sterownik przewodowy dostępny jako opcja

Model	Wydajność chłodnicza / grzewcza (kW)	Jednostka wewn.	Cena jednostki netto (PLN)
CL09F	2,6 / 2,9	CL09F.N50	2 630
CL12F	3,5 / 3,9	CL12F.N50	2 970
CL18F	5,3 / 5,8	CL18F.N60	3 050
CL24F	7,0 / 7,7	CL24F.N30	3 220



* Moduł Wi-Fi kompatybilny z jednostką: PWFMD200
* Sterownik przewodowy dostępny jest jako dodatkowa opcja. Nie wchodzi w skład kompletu

Kanałowe średniego sprężu



CM18F / CM24F

Sterownik przewodowy dostępny jako opcja

Model	Wydajność chłodnicza / grzewcza (kW)	Jednostka wewn.	Cena jednostki netto (PLN)
CM18F	5,3 / 5,8	CM18FN11	2 880
CM24F	7,0 / 7,7	CM24FN11	3 050



* Moduł Wi-Fi kompatybilny z jednostką: PWFMD200, * Pompka skroplin dostępna jako akcesorium: ABDPG
* Sterownik przewodowy dostępny jest jako dodatkowa opcja. Nie wchodzi w skład kompletu
Uwaga: klasa wydajności energetycznej mierzona: w trybie chłodzenia współczynnikiem SEER, w trybie grzania współczynnikiem SCOP. Urządzenia zawierają fluorowane gazy cieplarniane (R32).

Multi SMART Inverter

Jednostki wewnętrzne na czynniki R32 są kompatybilne z jednostkami zewnętrznymi na R410a i R32.
Jednostki wewnętrzne na czynniki R410a są kompatybilne tylko z jednostkami zewnętrznymi na R410a.

Model	Wydajność chłodnicza / grzewcza (kW)	Klasa efektywności energetycznej chłodzenie/ grzanie (skala od A+++ do D)	Jednostka zewn.	Cena jednostki netto (PLN)
FM41AH (3Phase)	12,1 / 12,5	- / -	FM41AH.U34	13 140

MAKSYMALNA KONFIGURACJA: 7x1



Model	Wydajność chłodnicza / grzewcza (kW)	Klasa efektywności energetycznej chłodzenie/ grzanie (skala od A+++ do D)	Jednostka zewn.	Cena jednostki netto (PLN)
FM49AH (3Phase)	14,0 / 16,0	- / -	FM49AH.U34	15 010

MAKSYMALNA KONFIGURACJA: 8x1



Model	Wydajność chłodnicza / grzewcza (kW)	Klasa efektywności energetycznej chłodzenie/ grzanie (skala od A+++ do D)	Jednostka zewn.	Cena jednostki netto (PLN)
FM57AH (3Phase)	15,5 / 17,4	- / -	FM57AH.U34	17 880

MAKSYMALNA KONFIGURACJA: 9x1



Uwaga: klasa wydajności energetycznej mierzona: w trybie chłodzenia współczynnikiem SEER, w trybie grzania współczynnikiem SCOP. Urządzenia zawierają fluorowane gazy cieplarniane (R410a). Powyższe agregaty są kompatybilne z wszystkimi jednostkami wewnętrznymi na R32 oraz R410a.

MULTI F-DX



FM41AH

MULTI F-DX



FM49AH

MULTI F-DX



FM57AH

KLIMATYZATORY LG KOMERCYJNE



Komercyjne

Model	Wydajność chłodnicza / grzewcza (kW)	Klasa efektywności energetycznej chłodzenie/ grzanie (skala od A+++ do D)	Jednostka wewn. / Jednostka zewn. Panel	Cena jednostki netto (PLN)	Cena kompletu netto (PLN)
UT09FH	2,5 / 3,2	A++ / A+	UT09FH.NQ0 UUA1.ULO PT-QAGW0	3 390 5 600 340	9 330
UT12FH	3,4 / 4,1	A++ / A+	UT12FH.NQ0 UUA1.ULO PT-QAGW0	3 820 5 600 340	9 760
UT18FH	5,0 / 5,8	A++ / A+	UT18FH.NB0 UUB1.U20 PT-AAGW0	4 070 6 370 440	10 880
UT24FH	6,8 / 7,9	A+++ / A++	UT24FH.NA0 UUC1.U40 PT-AAGW0	4 160 7 890 440	12 490
UT30FH	8,0 / 9,0	A++ / A++	UT30FH.NA0 UUC1.U40 PT-AAGW0	5 600 7 890 440	13 930
UT36FH	9,5 / 10,8	A++ / A+	UT36FH.NA0 UUD3.U30 PT-AAGW0	5 860 12 380 440	18 680
UT42FH	12,1 / 13,5	- / -	UT42FH.NA0 UUD3.U30 PT-AAGW0	7 890 12 380 440	20 710
UT48FH	13,4 / 15,5	- / -	UT48FH.NA0 UUD3.U30 PT-AAGW0	9 580 12 380 440	22 400
UT60FH	15,0 / 17,5	- / -	UT60FH.NA0 UUD3.U30 PT-AAGW0	11 110 12 380 440	23 930



* Moduł Wi-Fi kompatybilny z jednostką: PWFMD200. * W przypadku jednostek UUA1.ULO brak funkcji cichej pracy nocnej agregatu
* Sterownik przewodowy dostępny jest jako dodatkowa opcja. Nie wchodzi w skład kompletu

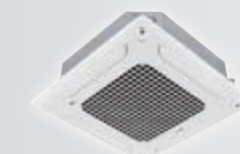
Model	Wydajność chłodnicza / grzewcza (kW)	Klasa efektywności energetycznej chłodzenie/ grzanie (skala od A+++ do D)	Jednostka wewn. / Jednostka zewn. Panel	Cena jednostki netto (PLN)	Cena kompletu netto (PLN)
CT09F	2,5 / 3,2	A++ / A+	CT09FN.R0 UUA1.ULO PT-QAGW0	2 630 5 600 340	8 570
CT12F	3,4 / 4,1	A++ / A+	CT12FN.R0 UUA1.ULO PT-QAGW0	2 970 5 600 340	8 910
CT18F	5,0 / 5,7	A++ / A+	CT18FN.Q0 UUB1.U20 PT-QAGW0	3 140 6 370 340	9 850
CT24F	6,8 / 7,5	A++ / A+	CT24FN.B0 UUC1.U40 PT-AAGW0	3 220 7 890 440	11 550
UT30F	8,0 / 8,9	A++ / A+	UT30FN.B0 UUC1.U40 PT-AAGW0	4 240 7 890 440	12 570
UT36F	9,5 / 10,8	A++ / A+	UT36FN.A0 UUD3.U30 PT-AAGW0	4 570 12 380 440	17 390
UT42F	12,1 / 13,5	- / -	UT42FN.A0 UUD3.U30 PT-AAGW0	6 110 12 380 440	18 930
UT48F	13,4 / 15,5	- / -	UT48FN.A0 UUD3.U30 PT-AAGW0	7 380 12 380 440	20 200
UT60F	14,6 / 16,9	- / -	UT60FN.A0 UUD3.U30 PT-AAGW0	8 570 12 380 440	21 390



* Moduł Wi-Fi kompatybilny z jednostką: PWFMD200. * W przypadku jednostek UUA1.ULO brak funkcji cichej pracy nocnej agregatu
* Sterownik przewodowy dostępny jest jako dodatkowa opcja. Nie wchodzi w skład kompletu

Uwaga: klasa wydajności energetycznej mierzona: w trybie chłodzenia współczynnikiem SEER, w trybie grzania współczynnikiem SCOP. Urządzenia zawierają fluorowane gazy cieplarniane (R32).

Kasetonowe High-Inverter



UT09FH-UT12FH (PT-QAGW0)

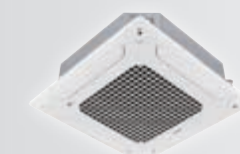
DUAL VANE



UT18FH-UT60FH (PT-AAGW0)

Ceny paneli podlegają innej grupie rabatowej. Sterownik przewodowy dostępny jako opcja

Kasetonowe Standard-Inverter



CT09F-CT18F (PT-QAGW0)

DUAL VANE

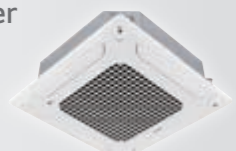


CT24F-UT60F (PT-AAGW0)

Ceny paneli podlegają innej grupie rabatowej. Sterownik przewodowy dostępny jako opcja

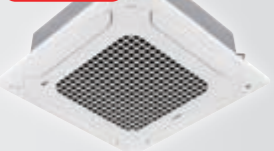
Komercyjne

Kasetonowe Compact-Inverter



CT18F (PT-QAGW0)

DUAL VANE



CT24F-UT36F (PT-AAGW0)

Ceny paneli podlegają innej grupie rabatowej. Sterownik przewodowy dostępny jako opcja

* Moduł Wi-Fi kompatybilny z jednostką: PWFMD200, * W przypadku jednostek UUA1.U10 brak funkcji cichej pracy nocnej agregatu, * Sterownik przewodowy dostępny jest jako dodatkowa opcja. Nie wchodzi w skład kompletu

Model	Wydajność chłodnicza / grzewcza (kW)	Klasa efektywności energetycznej chłodzenie/ grzanie (skala od A+++ do D)	Jednostka wewn. / Jednostka zewn. Panel	Cena jednostki netto (PLN)	Cena kompletu netto (PLN)
CT18FC	5,0 / 5,2	A++ / A	CT18FNQ0	3 140	9 080
			UUA1.U10	5 600	
			PT-QAGW0	340	
CT24FC	6,8 / 7,5	A++ / A+	CT24FNBO	3 220	10 030
			UUB1.U20	6 370	
			PT-AAGW0	440	
UT30FC	7,5 / 7,9	A++ / A+	UT30FNBO	4 240	11 050
			UUB1.U20	6 370	
			PT-AAGW0	440	
UT36FC	9,5 / 10,8	A++ / A+	UT36FNA0	4 570	12 900
			UUC1.U40	7 890	
			PT-AAGW0	440	



Kasetonowe okrągłe Standard-Inverter



UT36F, UT48F

Sterownik przewodowy dostępny jako opcja

* Moduł Wi-Fi kompatybilny z jednostką: PWFMD200, * Sterownik przewodowy dostępny jest jako dodatkowa opcja. Nie wchodzi w skład kompletu

Model	Wydajność chłodnicza / grzewcza (kW)	Klasa efektywności energetycznej chłodzenie/ grzanie (skala od A+++ do D)	Jednostka wewn. / Jednostka zewn. Panel	Cena jednostki netto (PLN)	Cena kompletu netto (PLN)
UT36FS^{3Phase}	11,00 / 12,2	-/-	UT36FNY0	5 860	18 240
			UUD3.U30	12 380	
UT48FS^{3Phase}	13,40 / 15,5	-/-	UT48FNY0	8 900	21 280
			UUD3.U30	12 380	



Podstropowe High-Inverter



UV18FH - UV30FH



UV36FH - UV42FH

* Moduł Wi-Fi kompatybilny z jednostką: PWFMD200, * Sterownik przewodowy dostępny jest jako dodatkowa opcja. Nie wchodzi w skład kompletu

Model	Wydajność chłodnicza / grzewcza (kW)	Klasa efektywności energetycznej chłodzenie/ grzanie (skala od A+++ do D)	Jednostka wewn. / Jednostka zewn.	Cena jednostki netto (PLN)	Cena kompletu netto (PLN)
UV18FH	5,0 / 5,8	A++ / A+	UV18FH.N10	4 570	10 940
			UUB1.U20	6 370	
UV24FH	6,8 / 7,5	A++ / A++	UV24FH.N20	4 670	12 560
			UUC1.U40	7 890	
UV30FH	8,0 / 8,9	A++ / A++	UV30FH.N20	4 920	12 810
			UUC1.U40	7 890	
UV36FH^{3Phase}	9,5 / 10,8	A++ / A+	UV36FH.N20	6 530	18 910
			UUD3.U30	12 380	
UV42FH^{3Phase}	12,1 / 13,5	- / -	UV42FH.N20	7 720	20 100
			UUD3.U30	12 380	



Podstropowe Standard-Inverter



UV18F - UV30F



UV36F - UV60F

* Moduł Wi-Fi kompatybilny z jednostką: PWFMD200, * Sterownik przewodowy dostępny jest jako dodatkowa opcja. Nie wchodzi w skład kompletu, Uwaga: klasa wydajności energetycznej mierzona w trybie chłodzenia współczynnikiem SEER, w trybie grzania współczynnikiem SCOP. Urządzenia zawierają fluorowane gazy cieplarniane (R32).

Model	Wydajność chłodnicza / grzewcza (kW)	Klasa efektywności energetycznej chłodzenie/ grzanie (skala od A+++ do D)	Jednostka wewn. / Jednostka zewn.	Cena jednostki netto (PLN)	Cena kompletu netto (PLN)
UV18F	5,0 / 5,8	A++ / A+	UV18FN10	3 480	9 850
			UUB1.U20	6 370	
UV24F	6,7 / 7,5	A++ / A+	UV24FN10	3 650	11 540
			UUC1.U40	7 890	
UV30F	7,7 / 8,6	A++ / A+	UV30FN10	3 820	11 710
			UUC1.U40	7 890	
UV36F^{3Phase}	9,5 / 10,8	A++ / A+	UV36FN20	5 010	17 390
			UUD3.U30	12 380	
UV42F^{3Phase}	12,1 / 13,5	- / -	UV42FN20	5 860	18 240
			UUD3.U30	12 380	
UV48F^{3Phase}	13,4 / 15,5	- / -	UV48FN20	6 190	18 570
			UUD3.U30	12 380	
UV60F^{3Phase}	14,4 / 16,8	- / -	UV60FN20	7 460	19 840
			UUD3.U30	12 380	



Komercyjne

Podstropowe Compact-Inverter



UV18F-UV30F



UV36F

Model	Wydajność chłodnicza / grzewcza (kW)	Klasa efektywności energetycznej chłodzenie/ grzanie (skala od A+++ do D)	Jednostka wewn. / Jednostka zewn.	Cena jednostki netto (PLN)	Cena kompletu netto (PLN)
UV18FC	5,0 / 5,3	A++ / A++	UV18FN10	3 480	9 080
			UUA1.U10	5 600	
UV24FC	6,8 / 7,3	A++ / A+	UV24FN10	3 650	10 020
			UUB1.U20	6 370	
UV30FC	7,5 / 8,0	A++ / A+	UV30FN10	3 820	10 190
			UUB1.U20	6 370	
UV36FC	9,5 / 10,3	A++ / A+	UV36FN20	5 010	12 900
			UUC1.U40	7 890	



* Moduł Wi-Fi kompatybilny z jednostką: PWFMD200, * Sterownik przewodowy dostępny jest jako dodatkowa opcja. Nie wchodzi w skład kompletu

Model	Wydajność chłodnicza / grzewcza (kW)	Klasa efektywności energetycznej chłodzenie/ grzanie (skala od A+++ do D)	Jednostka wewn. / Jednostka zewn.	Cena jednostki netto (PLN)	Cena kompletu netto (PLN)
UL12FH	3,4 / 4,0	A++ / A+	UL12FH.N50	3 820	9 420
			UUA1.U10	5 600	
UL18FH	5,0 / 5,8	A++ / A+	UL18FH.N30	3 980	10 350
			UUB1.U20	6 370	



* Moduł Wi-Fi kompatybilny z jednostką: PWFMD200, * W przypadku jednostek UUA1.U10 brak funkcji cichej pracy nocnej agregatu, * Sterownik przewodowy dostępny jest jako dodatkowa opcja. Nie wchodzi w skład kompletu

Model	Wydajność chłodnicza / grzewcza (kW)	Klasa efektywności energetycznej chłodzenie/ grzanie (skala od A+++ do D)	Jednostka wewn. / Jednostka zewn.	Cena jednostki netto (PLN)	Cena kompletu netto (PLN)
UM12FH	3,5 / 4,0	A++ / A	UM12FH.N10	3 480	9 080
			UUA1.U10	5 600	
UM18FH	5,0 / 5,8	A++ / A+	UM18FH.N10	3 730	10 100
			UUB1.U20	6 370	
UM24FH	6,8 / 7,5	A++ / A+	UM24FH.N20	3 980	11 870
			UUC1.U40	7 890	
UM30FH	7,8 / 9,0	A++ / A+	UM30FH.N20	5 260	13 150
			UUC1.U40	7 890	
UM36FH^{3Phase}	9,5 / 10,8	A++ / A+	UM36FH.N30	5 420	17 800
			UUD3.U30	12 380	
UM42FH^{3Phase}	12,0 / 13,5	A++ / A+	UM42FH.N30	6 190	18 570
			UUD3.U30	12 380	
UM48FH^{3Phase}	13,4 / 15,5	- / -	UM48FH.N30	7 380	19 760
			UUD3.U30	12 380	



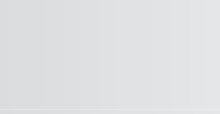
* Moduł Wi-Fi kompatybilny z jednostką: PWFMD200, * W przypadku jednostek UUA1.U10 brak funkcji cichej pracy nocnej agregatu, * Sterownik przewodowy dostępny jest jako dodatkowa opcja. Nie wchodzi w skład kompletu

Model	Wydajność chłodnicza / grzewcza (kW)	Klasa efektywności energetycznej chłodzenie/ grzanie (skala od A+++ do D)	Jednostka wewn. / Jednostka zewn.	Cena jednostki netto (PLN)	Cena kompletu netto (PLN)
CL09F	2,5 / 3,2	A++ / A+	CL09FN50	2 630	8 230
			UUA1.U10	5 600	
CL12F	3,4 / 4,0	A+ / A	CL12FN50	2 970	8 570
			UUA1.U10	5 600	
CL18F	5,0 / 5,8	A++ / A	CL18FN60	3 050	9 420
			UUB1.U20	6 370	
CL24F	6,8 / 7,5	A++ / A	CL24FN30	3 220	11 110
			UUC1.U40	7 890	



* Moduł Wi-Fi kompatybilny z jednostką: PWFMD200, * W przypadku jednostek UUA1.U10 brak funkcji cichej pracy nocnej agregatu, * Sterownik przewodowy dostępny jest jako dodatkowa opcja. Nie wchodzi w skład kompletu

Kanałowe High-Inverter niskiego sprężu



CL09F - CL24F



Sterownik przewodowy dostępny jako opcja

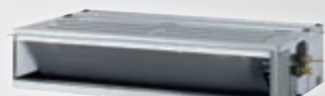
Uwaga: klasa wydajności energetycznej mierzona w trybie chłodzenia współczynnikiem SEER, w trybie grzania współczynnikiem SCOP. Urządzenia zawierają fluorowane gazy cieplarniane (R32).

Komercyjne

Kanałowe Standard-Inverter średniego sprężu



CM18F - UM30F



UM36F - UM60F

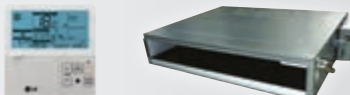
Sterownik przewodowy dostępny jako opcja

* Moduł Wi-Fi kompatybilny z jednostką: PWFMD200. * Pompa skroplin dostępna jako akcesorium: ABDPG
* Sterownik przewodowy dostępny jest jako dodatkowa opcja. Nie wchodzi w skład kompletu

Model	Wydajność chłodnicza / grzewcza (kW)	Klasa efektywności energetycznej chłodzenie/ grzanie (skala od A+++ do D)	Jednostka wewn. / Jednostka zewn.	Cena jednostki netto (PLN)	Cena kompletu netto (PLN)
CM18F	5,0 / 5,8	A++ / A+	CM18FN11 / UUB1.U20	2 880 / 6 370	9 250
CM24F	6,8 / 7,5	A++ / A	CM24FN11 / UUC1.U40	3 050 / 7 890	10 940
UM30F	7,8 / 9,0	A++ / A+	UM30FN11 / UUC1.U40	3 980 / 7 890	11 870
UM36F	9,5 / 10,8	A+ / A	UM36FN21 / UUD3.U30	4 160 / 12 380	16 540
UM42F	12,0 / 13,5	A+ / A	UM42FN21 / UUD3.U30	4 750 / 12 380	17 130
UM48F	13,4 / 15,5	- / -	UM48FN31 / UUD3.U30	5 680 / 12 380	18 060
UM60F	14,6 / 16,8	- / -	UM60FN31 / UUD3.U30	7 290 / 12 380	19 670



Kanałowe Compact-Inverter niskiego sprężu



CL18F - CL24F

Sterownik przewodowy dostępny jako opcja

* Moduł Wi-Fi kompatybilny z jednostką: PWFMD200. * W przypadku jednostek UUA1.U10 brak możliwości cichej pracy nocnej agregatu.
* Sterownik przewodowy dostępny jest jako dodatkowa opcja. Nie wchodzi w skład kompletu

Model	Wydajność chłodnicza / grzewcza (kW)	Klasa efektywności energetycznej chłodzenie/ grzanie (skala od A+++ do D)	Jednostka wewn. / Jednostka zewn.	Cena jednostki netto (PLN)	Cena kompletu netto (PLN)
CL18FC	4,7 / 5,2	A / A	CL18FN60 / UUA1.U10	3 050 / 5 600	8 650
CL24FC	6,8 / 7,5	A+ / A+	CL24FN30 / UUB1.U20	3 220 / 6 370	9 590



Kanałowe Compact-Inverter średniego sprężu



CM18F - UM30F



UM36F

Sterownik przewodowy dostępny jako opcja

* Moduł Wi-Fi kompatybilny z jednostką: PWFMD200. * Pompa skroplin dostępna jako akcesorium: ABDPG. * W przypadku jednostek UUA1.U10 brak możliwości cichej pracy nocnej agregatu.
* Sterownik przewodowy dostępny jest jako dodatkowa opcja. Nie wchodzi w skład kompletu

Model	Wydajność chłodnicza / grzewcza (kW)	Klasa efektywności energetycznej chłodzenie/ grzanie (skala od A+++ do D)	Jednostka wewn. / Jednostka zewn.	Cena jednostki netto (PLN)	Cena kompletu netto (PLN)
CM18FC	5,0 / 5,5	A++ / A	CM18FN11 / UUA1.U10	2 880 / 5 600	8 480
CM24FC	6,8 / 7,4	A+ / A+	CM24FN11 / UUB1.U20	3 050 / 6 370	9 420
UM30FC	7,5 / 8,0	A+ / A	UM30FN11 / UUB1.U20	3 980 / 6 370	10 350
UM36FC	9,5 / 10,8	A+ / A+	UM36FN21 / UUC1.U40	4 160 / 7 890	12 050



Konsole Standard-Inverter



UQ09F - UQ18F

* Moduł Wi-Fi kompatybilny z jednostką: PWFMD200
* W przypadku jednostek UUA1.U10 brak możliwości cichej pracy nocnej agregatu.

Model	Wydajność chłodnicza / grzewcza (kW)	Klasa efektywności energetycznej chłodzenie/ grzanie (skala od A+++ do D)	Jednostka wewn. / Jednostka zewn.	Cena jednostki netto (PLN)	Cena kompletu netto (PLN)
UQ09F	2,6 / 3,1	A++ / A+	UQ09F.NA0 / UUA1.U10	2 710 / 5 600	8 310
UQ12F	3,5 / 4,0	A++ / A+	UQ12F.NA0 / UUA1.U10	3 220 / 5 600	8 820
UQ18F	5,0 / 4,9	A+ / A	UQ18F.NA0 / UUB1.U20	3 820 / 6 370	10 190



Ścienne Standard-Inverter dużej mocy



US30F / US36F

* Sterownik przewodowy dostępny jest jako dodatkowa opcja. Nie wchodzi w skład kompletu

Model	Wydajność chłodnicza / grzewcza (kW)	Klasa efektywności energetycznej chłodzenie/ grzanie (skala od A+++ do D)	Jednostka wewn. / Jednostka zewn.	Cena jednostki netto (PLN)	Cena kompletu netto (PLN)
US30F	8,0 / 9,0	A++ / A+	US30F.NR0 / UUC1.U40	3 480 / 7 890	11 370
US36F	9,5 / 10,8	A++ / A	US36F.NR0 / UUD3.U30	3 650 / 12 380	16 030



Komercyjne

Ścienne Compact-Inverter dużej mocy



US30F / US36F

Model	Wydajność chłodnicza / grzewcza (kW)	Klasa efektywności energetycznej chłodzenie/ grzanie (skala od A+++ do D)	Jednostka wewn. / Jednostka zewn.	Cena jednostki netto (PLN)	Cena kompletu netto (PLN)
US30FC	7,5 / 7,7	A++ / A+	US30FN.R0 / UUB1.U20	3 480 / 6 370	9 850
US36FC	9,5 / 10,8	A++ / A+	US36FN.R0 / UUC1.U40	3 650 / 7 890	11 540



* Sterownik przewodowy dostępny jest jako dodatkowa opcja. Nie wchodzi w skład kompletu

Model	Wydajność chłodnicza / grzewcza (kW)	Klasa efektywności energetycznej chłodzenie/ grzanie (skala od A+++ do D)	Jednostka wewn. / Jednostka zewn.	Cena jednostki netto (PLN)	Cena kompletu netto (PLN)
MJ09PC	2,5 / 3,2	A++ / A+	MJ09PC.NSJ / UUA1.U10	2 060 / 5 600	7 660
MJ12PC	3,5 / 4,0	A++ / A+	MJ12PC.NSJ / UUA1.U10	2 180 / 5 600	7 780
MJ18PC	5,0 / 5,8	A++ / A+	MJ18PC.NSK / UUB1.U20	2 680 / 6 370	9 050
MJ24PC	6,8 / 6,9	A++ / A	MJ24PC.NSK / UUC1.U40	3 190 / 7 890	11 080



* Sterownik przewodowy dostępny jest jako dodatkowa opcja. Nie wchodzi w skład kompletu

Model	Wydajność chłodnicza / grzewcza (kW)	Klasa efektywności energetycznej chłodzenie/ grzanie (skala od A+++ do D)	Jednostka wewn. / Jednostka zewn.	Cena jednostki netto (PLN)	Cena kompletu netto (PLN)
UB70	19,0 / 22,4	- / -	UB70.N95 / UU70W.U34	12 800 / 20 860	33 660
UB85	23,0 / 27,0	- / -	UB85.N95 / UU85W.U74	15 170 / 22 810	37 980



* Pompa skroplin dostępna jako akcesorium: PBDP9 * Sterownik przewodowy dostępny jest jako dodatkowa opcja. Nie wchodzi w skład kompletu

Ścienne Standard-Inverter



MJ09PC / MJ12PC



MJ18PC / MJ24PC

Kanałowe Standard-Inverter wysokiego sprężu



UB70 / UB85

Sterownik przewodowy dostępny jako opcja

Centrale rekuperacyjne LG ERV

Model	Wydajność (m³/h)	Jednostka ERV / Sterownik	Cena jednostki netto (PLN)	Cena kompletu netto (PLN)
LZ-H025GBA4	250	LZ-H025GBA4.ENWSLEU / PREMTB101 / PREMTBB11	5 380 / 670 / 710	6 050 / 6 090
LZ-H035GBA5	350	LZ-H035GBA5.ENWSLEU / PREMTB101 / PREMTBB11	5 950 / 670 / 710	6 620 / 6 660
ZE050GUCCA0	500	ZE050GUCCA0.ENWSLEU / PREMTB101 / PREMTBB11	7 750 / 670 / 710	8 420 / 8 460
ZE080GUCCA0	800	ZE080GUCCA0.ENWSLEU / PREMTB101 / PREMTBB11	10 700 / 670 / 710	11 370 / 11 410
ZE100GUCCA0	1 000	ZE100GUCCA0.ENWSLEU / PREMTB101 / PREMTBB11	11 600 / 670 / 710	12 270 / 12 310
LZ-H150GBA5	1 500	LZ-H150GBA5.ENWSLEU / PREMTB101 / PREMTBB11	17 680 / 670 / 710	18 350 / 18 390
LZ-H200GBA5	2 000	LZ-H200GBA5.ENWSLEU / PREMTB101 / PREMTBB11	19 740 / 670 / 710	20 410 / 20 450
LZ-H015GBA6	150	LZ-H015GBA6.ENWSLEU / PREMTB101 / PREMTBB11	7 040 / 670 / 710	7 710 / 7 750
LZ-H020GBA6	200	LZ-H020GBA6.ENWSLEU / PREMTB101 / PREMTBB11	7 560 / 670 / 710	8 230 / 8 270

* Czujnik poziomu stężenia CO₂ jest wbudowany we wszystkich modelach ERV.

Centrale rekuperacyjne ERV



LZ-H025GBA4 / LZ-H035GBA5



ZE050GUCCA0 / ZE080GUCCA0 / ZE100GUCCA0



LZ-H150GBA5 / LZ-H200GBA5

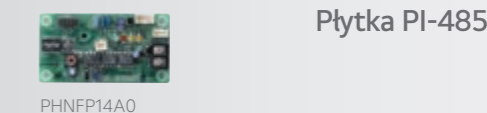


LZ-H015GBA6 / LZ-H020GBA6

Ceny sterowników podlegają innej grupie rabatowej.

Akcesoria ERV

Model	Opis	Zastosowanie	Cena detaliczna netto (PLN)
PHNFP14A0	Płyta komunikująca centralę ze sterowaniem centralnym LG	Do podłączenia jednej centrali ERV	450



PHNFP14A0

Płytki PI-485

Akcesoria

Dystrybutory MULTI F-DX



PMBD3620 PMBD3630 PMBD3640

Model	Opis	Zastosowanie	Cena detaliczna netto (PLN)
PMBD3620	Dystrybutor śrubunkowy czynnika dla 1-2 jednostek wewnętrznych, mocy od 05k do 24k Btu/h.	Systemy Multi Fdx (FM41AH, FM49AH, FM57AH).	950
PMBD3630	Dystrybutor śrubunkowy czynnika dla 1-3 jednostek wewnętrznych, mocy od 05k do 24k Btu/h.	Systemy Multi Fdx (FM41AH, FM49AH, FM57AH).	1 180
PMBD3640	Dystrybutor śrubunkowy czynnika dla 1-4 jednostek wewnętrznych, mocy od 05k do 24k Btu/h.	Systemy Multi Fdx (FM41AH, FM49AH, FM57AH).	1 530

Rozgałęźniki MULTI F-DX



PMBL5620



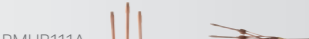
PMBL1203F0

Model	Opis	Zastosowanie	Cena detaliczna netto (PLN)
PMBL5620	Rozgałęźnik śrubunkowy dla 2 dystrybutorów systemu Multi Fdx.	Systemy Multi Fdx (FM41AH, FM49AH, FM57AH).	470
PMBL1203F0	Rozgałęźnik śrubunkowy dla 3 dystrybutorów systemu Multi Fdx.	Systemy Multi Fdx (FM57AH).	710

Rozgałęźniki Synchro



PMUB11A



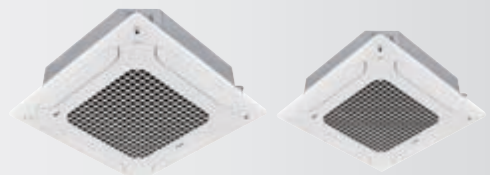
PMUB111A



PMUB1111A

Model	Opis	Zastosowanie	Cena detaliczna netto (PLN)
PMUB11A	Rozgałęźnik lutowany Synchro dla 2 jednostek wewnętrznych.	System SYNCHRO - Duo.	470
PMUB111A	Rozgałęźnik lutowany Synchro dla 3 jednostek wewnętrznych.	System SYNCHRO - Trio.	540
PMUB1111A	Rozgałęźnik lutowany Synchro dla 4 jednostek wewnętrznych.	System SYNCHRO - Quartet.	590

Panel maskujący kasety



PT-AFGW0* PT-AAGW0 PT-QAGW0



PT-QCHW0 PT-UAHW0 / PT-UAHG0 PT-UPHG0*

Model	Opis	Zastosowanie	Cena detaliczna netto (PLN)
PT-UAHW0	Panel do klimatyzatora kasetonowego 1-stronny (1100x500x34), matowy	MT09R, MT11R	380
PT-UAHG0	Panel do klimatyzatora kasetonowego 1-stronny (1160x500x34), połysk	MT09R, MT11R	540
PT-UPHG0*	Panel do klimatyzatora kasetonowego 1-stronny (1160x500x34), połysk, do zestawu oczyszczania powietrza	MT09R, MT11R	540
PT-QCHW0	Panel do klimatyzatora kasetonowego, 4-stronny (620x620x20)	MT06R, MT08R	320
PT-QAGW0	Panel Standard do klimatyzatora kasetonowego 4-stronny (620x620x34)	UT09FH-UT12FH, CT09F-CT18F, MT06R, MT08R	340
PT-AAGW0	Panel Standard do klimatyzatora kasetonowego 4-stronny (950x950x35)	UT18FH-UT60FH CT24F, UT30F - UT60F	440
PT-AFGW0*	Panel premium do klimatyzatora kasetonowego 4-stronny (950x950x35)	UT18FH-UT60FH CT24F, UT30F - UT60F	670

Panel dekoracyjny PT-AAGW0 zawiera: Podwójną topatkę nawiewu, czujnik wykrywania obecności człowieka PTVSAA0 (opcjonalnie), czujnik temp. podłogi PTFMSA0 (opcjonalnie)
Panel dekoracyjny PT-AFGW0 zawiera: Podwójną topatkę nawiewu, czujnik wykrywania obecności człowieka PTVSAA0 (opcjonalnie), czujnik temp. podłogi PTFMSA0 (opcjonalnie), zestaw oczyszczania powietrza PTAHMP0 (opcjonalnie)
Czujnik obecności człowieka PTVSAA0 oraz czujnik temp. podłogi PTFMSA0, wymaga zastosowania sterownika przewodowego Standard III
*Zestaw oczyszczania powietrza dla kasety 1-stronnej (PTAHTP0) i 4-stronnej (PTAHMP0) należy dokupić osobno

Sterownik Premium przewodowy



PREMTA000B

* Inne wersje językowe dostępne w ofercie na indywidualne zamówienie.

Model	Opis	Zastosowanie	Cena detaliczna netto (PLN)
PREMTA000B	Sterownik z panelem dotykowym, wersja językowa - angielski / niemiecki / polski / czeski.*	Wszystkie klimatyzatory w aktualnej ofercie, za wyjątkiem klimatyzatorów pokojowych.	1 060

Akcesoria

Sterownik Deluxe przewodowy



PREMTA201

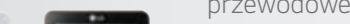
Nowość

Model	Opis	Zastosowanie	Cena detaliczna netto (PLN)
PREMTA201	Sterownik z pełni dotykowym ekranem LCD z wbudowanym modułem wifi	W sprawie kompatybilności, proszę kontaktować się z regionalnym biurem sprzedaży.	1 060

Sterowniki Standard III przewodowe



PREMTB101



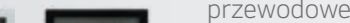
PREMTBB11

Model	Opis	Zastosowanie	Cena detaliczna netto (PLN)
PREMTB101	Sterownik dotykowy z kolorowym wyświetlaczem i polskim interfejsem w kolorze białym.	W sprawie kompatybilności, proszę kontaktować się z regionalnym biurem sprzedaży.	670
PREMTBB11	Sterownik dotykowy z kolorowym wyświetlaczem i polskim interfejsem w kolorze czarnym.	W sprawie kompatybilności, proszę kontaktować się z regionalnym biurem sprzedaży.	710

Sterownik Standard II przewodowy



PREMTB001



PREMTBB01

Model	Opis	Zastosowanie	Cena detaliczna netto (PLN)
PREMTB001	Sterownik z podświetlanym panelem koloru srebrno-białego.	W sprawie kompatybilności, proszę kontaktować się z regionalnym biurem sprzedaży.	300
PREMTBB01	Sterownik z podświetlanym panelem koloru srebrno-czarnego.	W sprawie kompatybilności, proszę kontaktować się z regionalnym biurem sprzedaży.	300

Sterowniki uproszczone przewodowe



PQRCVCLQW



PQRCVCL0Q

Model	Opis	Zastosowanie	Cena detaliczna netto (PLN)
PQRCVCLQW	Sterowanie temperaturą, siłą nawiewu i trybem pracy. Kolor srebrno-biały.	W sprawie kompatybilności, proszę kontaktować się z regionalnym biurem sprzedaży.	360
PQRCVCL0Q	Sterowanie temperaturą, siłą nawiewu i trybem pracy. Kolor srebrno-czarny.	W sprawie kompatybilności, proszę kontaktować się z regionalnym biurem sprzedaży.	360

Sterowniki hotelowe przewodowe



PQRCHCA0QW



PQRCHCA0Q

Model	Opis	Zastosowanie	Cena detaliczna netto (PLN)
PQRCHCA0QW	Sterowanie temperaturą, siłą nawiewu, bez zmiany trybu pracy. Kolor srebrno-biały.	W sprawie kompatybilności, proszę kontaktować się z regionalnym biurem sprzedaży.	360
PQRCHCA0Q	Sterowanie temperaturą, siłą nawiewu, bez zmiany trybu pracy. Kolor srebrno-czarny.	W sprawie kompatybilności, proszę kontaktować się z regionalnym biurem sprzedaży.	360

Sterownik beprzewodowy



PQWRHQ0FDB

PWLSSB21H (rekomendowany do kaset Dual Vane)

Model	Opis	Zastosowanie	Cena detaliczna netto (PLN)
PWLSSB21H*	Uniwersalny sterownik bezprzewodowy.	Wszystkie jednostki klimatyzacyjne z obecnej oferty (dla klimatyzatorów kanałowych niezbędny jest odbiornik sygnału).	410

*rekomendowany do kaset Dual Vane

Mobile LGMV Wi-Fi Moduł serwisowy



PLGMVW100

Model	Opis	Zastosowanie	Cena detaliczna netto (PLN)
PLGMVW100	Bezprzewodowy (Wi-Fi) moduł serwisowy z aplikacją Mobile LGMV na urządzenia Android i iOS.	Serwis klimatyzatorów LG (pokojowe / komercyjne / multi). Serwis systemów Multi V oraz pomp ciepła Therma V.	590

Moduł Wi-Fi LG klimatyzatory LG



PWFMDD200

Model	Opis	Zastosowanie	Cena jednostki netto (PLN)
PWFMDD200	Sterowanie klimatyzatorami LG poprzez internet za pomocą aplikacji LG Smart ThinQ dostępnej na systemy Android i iOS	Jednostki wewnętrzne komercyjne (SCAC), pompy ciepła Therma V, centralki wentylacyjne ERV Residential*	550

*Skontaktuj się z przedstawicielem LG w celu potwierdzenia kompatybilności modułu z urządzeniem.

Akcesoria

Czujnik obecności człowieka

PTVSA00

Model	Opis	Zastosowanie	Cena detaliczna netto (PLN)
PTVSA00	Opcjonalny czujnik obecności człowieka do paneli dekoracyjnych	Panel dekoracyjny PT-AAGW0, PT-AFGW0	340

Zestaw do oczyszczania powietrza

PTAHTPO
PTAHMPO

Model	Opis	Zastosowanie	Cena detaliczna netto (PLN)
PTAHTPO	Opcjonalny zestaw do oczyszczania powietrza	Panel dekoracyjny kasety 1-stronnej PT-UPHGO	590
PTAHMPO	Opcjonalny zestaw do oczyszczania powietrza	Panel dekoracyjny kasety 4-stronnej PT-AFGW0	1 650

Czujnik temperatury podłogi

PTFSMA0

Model	Opis	Zastosowanie	Cena detaliczna netto (PLN)
PTFSMA0	Opcjonalny czujnik temperatury podłogi do paneli dekoracyjnych	Panel dekoracyjny PT-AAGW0, PT-AFGW0	340

Dry Contact

PDRYCB000
PDRYCB300/PDRYCB320
PDRYCB400
PDRYCB500



Model	Opis	Zastosowanie	Cena detaliczna netto (PLN)
PDRYCB000	Kontakt: 1 punkt kontroli, Zasilanie AC 230V.		420
PDRYCB300/ PDRYCB320	Kontakt: 8 punktów kontroli, Zasilanie DC 5V lub 12V np. z płyty PCB	W sprawie kompatybilności, proszę kontaktować się z regionalnym biurem sprzedaży.	540
PDRYCB400	Kontakt: 2 punkty kontroli, Zasilanie DC 5V lub 12V np. z płyty PCB.		590
PDRYCB500	Interfejs pozwala na komunikację po protokole Modbus RTU		710

Płytki PI-485

PMNFP14A1



Model	Opis	Zastosowanie	Cena detaliczna netto (PLN)
PMNFP14A1	Płytki komunikacyjne z systemem centralnego sterowania LG. Zasilanie: 10V, AC 230V 50/60Hz. Max ilość podłączonych jedn. wewn.: 16 (np. systemy Multi).	UUA1.U40, UUB1.U20, UUC1.U40, UUD3.U30, MU3RxxU21, MU4RxxU21, MU4RxxU40, MU5R30.U40, MU5M40.U44, Agregaty systemów Multi F-DX	470

AC EZ sterownik centralny

PQCSZ250S0



Model	Opis	Zastosowanie	Cena detaliczna netto (PLN)
PQCSZ250S0	Sterowanie do 32 jednostek. Zasilanie: DC 10V, Kontrola: włącz-wyłącz / prędkość wentylatora / tryb pracy / temp. 4-stopniowy programator.	Wszystkie jednostki LG wyposażone w płytkę PI-485 (komunikacja 4x1,0mm ² w ekranie).	2 950

AC Ez Touch sterownik centralny

PACEZA000



Model	Opis	Zastosowanie	Cena detaliczna netto (PLN)
PACEZA000	Sterowanie do 64 jednostek. Dotykowy panel LCD 5", dostęp sieciowy, raportowanie historii pracy, automatyczna kontrola.	Wszystkie jednostki LG wyposażone w płytkę PI-485 (komunikacja 2x1,0mm ² w ekranie).	8 850

AC Smart 5 sterownik centralny

PACSA000



Model	Opis	Zastosowanie	Cena detaliczna netto (PLN)
PACSA000	Sterowanie do 128 jednostek. Dotykowy panel LCD 10,2", dostęp sieciowy, raportowanie historii pracy, automatyczna kontrola, możliwość integracji BMS po protokole BACnet/Modbus.	Wszystkie jednostki LG wyposażone w płytkę PI-485 (komunikacja 2x1,0mm ² w ekranie).	12 850

Okablowanie do kontroli grupowej i układów Synchro

PZCWRCG3



Model	Opis	Zastosowanie	Cena jednostki netto (PLN)
PZCWRCG3	Przewód łączący sterownik przewodowy z dwiema jednostkami wewnętrznymi pracującymi w grupie/układzie Synchro, o długości: 9,6m z rozdzielaczem długości: 0,25m.	Sterownie grupowe lub układy Synchro (Duo - 1 komplet, Trio - 2 komplety, Quartet - 3 komplety).	220

Akcesoria

Model	Opis	Zastosowanie	Cena detaliczna netto (PLN)
PBM13M1UA0	Zestaw służący do zatrzymania i usuwania szkodliwych cząsteczek takich jak drobny kurz, bakterie, wirusy.	Klimatyzatory kanałowe średniego sprężu systemów komercyjnych (CAC) i Multi V	1 330
PBM13M2UA0	Wyposażony w diody LED (promieniowanie UV), filtry wstępne, filtry klasy ePM1 65% (F7).		1 450
PBM13M3UA0			1 550

*zestaw zawiera filtry ePM1 65% (F7)

Model	Opis	Zastosowanie	Cena detaliczna netto (PLN)
FBM13M1UA0			390
FBM13M2UA0	Zestaw filtrów ePM1 65% (F7)	Filtry dedykowane do zestawu filtracyjnego UVnano dla jednostek kanałowych	500
FBM13M3UA0			610

Model	Opis	Zastosowanie	Cena detaliczna netto (PLN)
PQRSTA0	Naścienny, przewodowy czujnik temperatury umożliwiający pomiar temperatury w danym miejscu pomieszczenia.	W sprawie kompatybilności, proszę kontaktować się z regionalnym biurem sprzedaży.	230

Model	Opis	Zastosowanie	Cena detaliczna netto (PLN)
PWLVRN000	Odbiornik sygnału IR sterownika bezprzewodowego dla klimatyzatorów kanałowych. Umożliwia odbiór sygnału podczerwieni z pilota i uniknięcie montażu sterownika przewodowego.	Klimatyzatory kanałowe systemów Multi V	410

Model	Opis	Zastosowanie	Cena detaliczna netto (PLN)
ABDPG	Wydajne odprowadzenie skroplin z kanałowej jednostki wewnętrznej. Zasilanie i sterowane z płyty PCB jednostki wewnętrznej.	Klimatyzatory kanałowe (CMxxF, UMxxF, CMxx).	540
PBDP9	Wydajne odprowadzenie skroplin z kanałowej jednostki wewnętrznej. Zasilanie i sterowane z płyty PCB jednostki wewnętrznej.	Klimatyzatory kanałowe (UB70 i UB85).	540

Model	Opis	Zastosowanie	Cena detaliczna netto (PLN)
ABZCA	Kontrola przepustnic kanałowych - do 4 stref. Utrzymanie zadanej temperatury w każdej kontrolowanej strefie. Automatyczna kontrola prędkości wentylatora.	Klimatyzatory kanałowe wysokiego i średniego sprężu	1 420

Model	Opis	Zastosowanie	Cena detaliczna netto (PLN)
PAHCMR000	Zestaw pozwala na sterowanie agregatu połączonego z wymiennikiem freonowym centrali wentylacyjnej regulując temperaturę powietrza powrotnego przy pomocy sygnału on/off.	Jednostki zewnętrzne: UUB1.U20, UUC1.U40, UUD3.U30, UU70W.U34, UU85W.U74	1 770
PAHCS000	Zestaw pozwala na sterowanie agregatu połączonego z wymiennikiem freonowym centrali wentylacyjnej regulując temperaturę powietrza nawiewanego przy pomocy sygnału 0-10V.	Jednostki zewnętrzne: UUB1.U20, UUC1.U40, UUD3.U30, UU70W.U34, UU85W.U74	3 410

UVnano Filter Box



PBM13M3UA0, PBM13M2UA0, PBM13M1UA0

Wymienne filtry do UVnano Filter Box



FBM13M1UA0, FBM13M2UA0, FBM13M3UA0

Czujnik temperatury naścienny



PQRSTA0

Odbiornik sygnału IR



PWLVRN000

Pompka skroplin



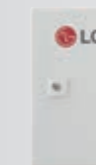
ABDPG, PBDP9

Kontrola strefowa sterownik

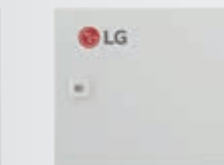


ABZCA

AHU zestaw kontrolny



PAHCMR000



PAHCS000

W trosce o Twoje środowisko

SEZONOWA WYDAJNOŚĆ ENERGETYCZNA

Współczynniki SEER oraz SCOP określają realne poziomy efektywności energetycznej oraz wydajności urządzeń klimatyzacyjnych w zależności od konkretnej lokalizacji, na podstawie rzeczywistych warunków użytkowania (z uwzględnieniem pracy urządzeń w trybach dodatkowych). Wyczerpanie uwzględnia różne kombinacje średnich temperatur. Produkty LG w efektywny sposób pomagają oszczędzać energię, poprawiając warunki przebywania wewnątrz pomieszczeń.

Metoda obliczeń sezonowej wydajności energetycznej

Kilka średnich temperatur

Odzwiedzczenie wydajności w ciągu całego sezonu.

Zawiera zużycie energii w dodatkowych trybach

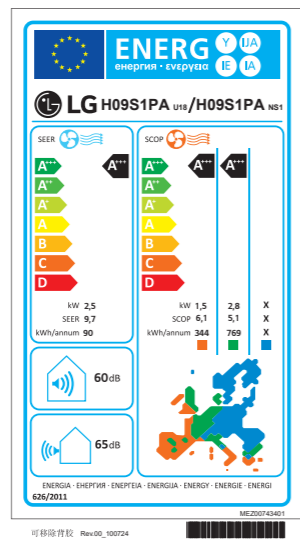
Zintegrowane tryby pracy przy częściowym obciążeniu

Zawiera zużycie energii w dodatkowych trybach

- Termostat wyłączony
- Tryb czuwania
- Wylączone
- Grzałka karteru sprężarki

KLASA WYDAJNOŚCI ENERGETYCZNEJ

Parametry zużycia energii klimatyzatorów LG są wyszczególnione na standardowej etykiecie wydajności energetycznej, w sposób czytelny i łatwy do porównania z innymi produktami. Oznaczenie strzałką wskazuje do jakiej klasy wydajności energetycznej w skali od A+++ do D należy dane urządzenie. Najwyższa klasa to urządzenia o najmniejszym zapotrzebowaniu energetycznym zarówno w trybie grzania jak i chłodzenia.



	SEER	SCOP
A+++	SEER ≥ 8,5	SCOP ≥ 5,1
A++	6,1 ≤ SEER < 8,5	4,6 ≤ SCOP < 5,1
A+	5,6 ≤ SEER < 6,1	4,0 ≤ SCOP < 4,6
A	5,1 ≤ SEER < 5,6	3,4 ≤ SCOP < 4,0
B	4,6 ≤ SEER < 5,1	3,1 ≤ SCOP < 3,4
C	4,1 ≤ SEER < 4,6	2,8 ≤ SCOP < 3,1
D	3,6 ≤ SEER < 4,1	2,5 ≤ SCOP < 2,8

SEER: współczynnik sezonowej efektywności energetycznej (Seasonal Energy Efficiency Ratio) dla trybu chłodzenia.

SCOP: współczynnik sezonowej wydajności (Seasonal Coefficient of Performance) dla trybu grzania.

OPIS IKON

Technologia	Komfort	Zdrowe powietrze	Optymalizacja nawiewu	Kontrola i sterowanie	Użyteczność i design
Sprężarka Dual Inverter	Funkcja cichej pracy nocnej agregatu	Automatykne oczyszczanie	Kierunki automatycznego sterowania nawiewem	Kontrola strefowa	Łatwa i szybka instalacja
Czynnik chłodniczy R32	Niski poziom hałasu	Jonizator Plasmaster Plus*	Automatykna zmiana trybu pracy	Kontrola grupowa	Długie instalacje chłodnicze i duże różnice wysokości
Czynnik chłodniczy R410a		Filtr wstępny / przeciwgrzybiczy	Funkcja gorącego startu	Kontrola za pomocą dwóch czujników	Wysoka niezawodność pracy
		Czujnik automatyczny PM 1.0	Funkcja komfortowego nawiewu	Funkcja zabezpieczenia dostępu przed dziećmi	Automatyczny restart
		Antybakteryjna lampa UV	Szybkie chłodzenie	Programowanie On/Off	Stylowy design
		Filtr antyalergiczny	Szybkie ogrzewanie	Programator tygodniowy	Funkcja Self Diagnosis
				Możliwość podłączenia do centralnego sterownika	Powłoka antykorozyjna GoldFin
				Wbudowany moduł Wi-Fi	Wbudowana pompka skroplin
				Opcjonalny moduł Wi-Fi: PWFMD200	

* oznacza, że produkt jest kompatybilny
* w przypadku klimatyzatora Dualcool z oczyszczaczem generator jonów

Tabela kompatybilności

R410a



Jednostka wewnętrzna	Jednostki zewnętrzne Multi split R32								Jednostka wewnętrzna	Jednostki zewnętrzne F-DX R410a		
	MU2R15.U13	MU2R17.U13	MU3R19.U23	MU3R21.U23	MU4R25.U22	MU4R27.U42	MU5R30.U42	MU5R40.U42		FM41AH.U34	FM49AH.U34	FM57AH.U34
A09GA2.NSE	•	•	•	•	•	•	•	•	A09GA2.NSE	•	•	•
A12GA2.NSE	•	•	•	•	•	•	•	•	A12GA2.NSE	•	•	•
A09GA1.NSE	•	•	•	•	•	•	•	•	A09GA1.NSE	•	•	•
A12GA1.NSE	•	•	•	•	•	•	•	•	A12GA1.NSE	•	•	•
H09S1PA.NS1	•	•	•	•	•	•	•	•	H09S1PA.NS1	•	•	•
H12S1PA.NS1	•	•	•	•	•	•	•	•	H12S1PA.NS1	•	•	•
H09S1DA.NS1	•	•	•	•	•	•	•	•	H09S1DA.NS1	•	•	•
H12S1DA.NS1	•	•	•	•	•	•	•	•	H12S1DA.NS1	•	•	•
H18S1DA.NS1			•	•	•	•	•	•	H18S1DA.NS1	•	•	•
H24S1DA.NS1					•	•	•	•	H24S1DA.NS1	•	•	•
P09SND.NS0	•	•	•	•	•	•	•	•	P09SND.NS0	•	•	•
P12SND.NS0	•	•	•	•	•	•	•	•	P12SND.NS0	•	•	•
DM07RK.NSJ	•	•	•	•	•	•	•	•	DM07RK.NSJ	•	•	•
PM05SK.NSA	•	•	•	•	•	•	•	•	PM05SK.NSA	•	•	•
PM07SK.NSA	•	•	•	•	•	•	•	•	PM07SK.NSA	•	•	•
UQ09F.NA0	•	•	•	•	•	•	•	•	UQ09F.NA0	•	•	•
UQ12F.NA0	•	•	•	•	•	•	•	•	UQ12F.NA0	•	•	•
UQ18F.NA0					•	•	•	•	UQ18F.NA0	•	•	•
MT06R.NR0	•	•	•	•	•	•	•	•	MT06R.NR0	•	•	•
MT08R.NR0	•	•	•	•	•	•	•	•	MT08R.NR0	•	•	•
MT09R.NU1	•	•	•	•	•	•	•	•	MT09R.NU1	•	•	•
MT11R.NU1	•	•	•	•	•	•	•	•	MT11R.NU1	•	•	•
AC09BK.NSJ	•	•	•	•	•	•	•	•	AC09BK.NSJ	•	•	•
AC12BK.NSJ	•	•	•	•	•	•	•	•	AC12BK.NSJ	•	•	•
AC18BK.NSK					•	•	•	•	AC18BK.NSK	•	•	•
AC24BK.NSK						•	•	•	AC24BK.NSK	•	•	•
CT09F.NR0	•	•	•	•	•	•	•	•	CT09F.NR0	•	•	•
CT12F.NR0	•	•	•	•	•	•	•	•	CT12F.NR0	•	•	•
CT18F.NQ0						•	•	•	CT18F.NQ0	•	•	•
CT24F.NB0							•	•	CT24F.NB0	•	•	•
CL09F.N50	•	•	•	•	•	•	•	•	CL09F.N50	•	•	•
CL12F.N50	•	•	•	•	•	•	•	•	CL12F.N50	•	•	•
CL18F.N60							•	•	CL18F.N60	•	•	•
CL24F.N30								•	CL24F.N30	•	•	•
CM18F.N10								•	CM18F.N10	•	•	•
CM24F.N10									CM24F.N10	•	•	•
MS07ET.NSA	•	•	•	•	•	•	•	•	MS07ET.NSA	•	•	•
S09EC.NSJ(S)	•	•	•	•	•	•	•	•	S09EC.NSJ(S)	•	•	•
S12EC.NSJ(S)	•	•	•	•	•	•	•	•	S12EC.NSJ(S)	•	•	•
S18EC.NSK(S)								•	S18EC.NSK(S)	•	•	•
S24EC.NSK(S)									S24EC.NSK(S)	•	•	•

• oznacza, że produkt jest kompatybilny

Life's Good.



Kraków

- 📍 ul. Kotlarska 34a
- 📍 ul. Rzemieśnicza 20g
- ✉️ wienkra@wienkra.pl

Warszawa / Janki

- 📍 ul. Sokołowska 15
- ✉️ wienkra-waw@wienkra.pl

Wrocław

- 📍 Al. Armii Krajowej 61
- ✉️ wienkra-wro@wienkra.pl

www.wienkra.pl