

NOWE, **NIŻSZE CENY**

**AUX**



**POMPY CIEPŁA**

CENNIK

Ceny obowiązują do 30.11.2024

# pompy ciepła **split**



# AUX

Grupa AUX jest jednym z czołowych producentów zaawansowanych systemów klimatyzacji i pomp ciepła. AUX na całym świecie poszukują energooszczędnych, inteligentnych i proekologicznych rozwiązań technologicznych, które wykorzystywane w procesach produkcji wpiszą się w koncepcję zrównoważonego rozwoju i dostarczą lepsze i czystsze powietrze.

Pompa ciepła aż w 75% korzysta z darmowej energii, co w praktyce oznacza, że pobiera ciepło z powietrza zewnętrznego i następnie oddaje je do budynku. Tylko w 25% korzysta z energii elektrycznej do zasilania układu.

pompy ciepła **split**

Model Pompy Ciepła	Zasilanie agregatu	Wydajność grzewcza / chłodnicza [kW]	Cena [PLN netto]
ACHP-H04/4R3HA-I + ACHP-H04/4R3HA-O	1 Ø	4,3 / 4,5	<b>12 000</b>
ACHP-H06/4R3HA-I + ACHP-H06/4R3HA-O	1 Ø	6,3 / 6,6	<b>12 400</b>
ACHP-H08/5R3HA-I + ACHP-H08/4R3HA-O	1 Ø	8,4 / 8,5	<b>14 000</b>
ACHP-H10/5R3HA-I + ACHP-H10/4R3HA-O	1 Ø	10,0 / 10,0	<b>14 200</b>
ACHP-H12/5R3HA-I + ACHP-H12/5R3HA-O	3 Ø	12,2 / 12,0	<b>17 600</b>
ACHP-H14/5R3HA-I + ACHP-H14/5R3HA-O	3 Ø	14,5 / 13,6	<b>17 800</b>
ACHP-H16/5R3HA-I + ACHP-H16/5R3HA-O	3 Ø	16,1 / 15,0	<b>18 200</b>

LISTA ZIELONYCH URZĄDZEŃ I MATERIAŁÓW

IOŚ-PIB

**5 lat gwarancji****na pompy ciepła**

Podane ceny obowiązują do 30.11.2024 | WIENKRA zastrzega sobie prawo do zmian cennika bez wcześniejszego uprzedzenia.

pompy ciepła **akcesoria**

Czujnik do zbiornika CWU	Cena [PLN netto]
w zestawie z pompą ciepła	<b>nie dotyczy</b>

AUX-PC-R3	Cena [PLN netto]
adapter do podłączenia czujnika zbiornika CWU, zbiornika buforowego i drugiej strefy grzewczej	<b>20</b>

AUX-PC-T1	Cena [PLN netto]
czujnik do zbiornika buforowego lub do drugiego obiegu grzewczego	<b>200</b>

AUX-PC-WiFi	Cena [PLN netto]
w zestawie z pompą ciepła	<b>nie dotyczy</b>

AUX-PC-R2	Cena [PLN netto]
adapter do podłączenia czujnika solarnego oraz temperatury pomieszczenia	<b>20</b>

AUX-Modbus	Cena [PLN netto]
bramka modbus	<b>750</b>

AUX to ekspert w dostarczaniu **energooszczędnych rozwiązań**

Podane ceny obowiązują do 30.11.2024 | WIENKRA zastrzega sobie prawo do zmian cennika bez wcześniejszego uprzedzenia.

# Dlaczego warto wybrać

## POMPEŃ CIEPŁA AUX?



1



### Kompletny system ogrzewania

Ogrzewa, chłodzi budynek oraz przygotowuje ciepłą wodę użytkową.

2



### Pełne bezpieczeństwo

Ogrzewa, chłodzi budynek oraz przygotowuje ciepłą wodę użytkową.

3



### Wszechstronne zastosowanie

Dedykowane dla nowo budowanych i termomodernizowanych budynków.

4



### Łatwy i szybki montaż

Przybliżony czas instalacji przeprowadzony przez doświadczoną firmę to około 1-3 dni.

5



### Bezobsługowość

Nie ma konieczności czyszczenia, rozpalania ani ciągłego pilnowania urządzenia.

6



### Ekologia

Eksplotacja nie powoduje emisji szkodliwych substancji do środowiska.

7



### Cisza i spokój

Cicha praca zapewnia wysoki komfort użytkownikom.

8



### Estetyka

Brak konieczności instalowania grzejników, które często psują estetykę wnętrza.

9



### Oszczędność

Darmowa energia z powietrza oraz możliwość integracji z instalacją fotowoltaiczną.

10



### Długa żywotność

Szacuje się, że średni czas użytkowania pompy ciepła to 20 lat.



# 5 powodów

## dla których warto wybrać pompę ciepła AUX

- 1 Renomowanej marki sprężarka (Panasonic, GMCC)
- 2 Wymiennik Danfoss
- 3 Moduł Wi-Fi w standardzie
- 4 Pompa ciepła AUX jest na liście ZUM
- 5 Wydłużony okres gwarancji na pompę ciepła do 5 lat\*

\* 5-letni okres gwarancyjny dotyczy pomp ciepła AUX zainstalowanych po 01.03.2024. Warunki gwarancji zgodne z kartą gwarancyjną.

# FUNKCJE I CECHY

## POMP CIEPŁA AUX

Ogrzewanie płaszczyznowe	Czynnik chłodniczy R32	Ciepła woda użytkowa do 60°C	Technologia inwerterowa	Efektywność energetyczna A+++
Fast Direct Hot Water	Sterylizacja w 65°C	Autoadaptacja temperatury wody	Tryb pracy ECO	Tryb pracy wakacyjnej
Cicha praca	SG ready	Bezpieczeństwo	Certyfikaty	Bezemisyjność
Bezobsługowość	Szybka instalacja	Wszechstronne zastosowanie	Niskie koszty eksploatacji	Moduł Wi-Fi



### Ogrzewanie płaszczyznowe

Współpracuje z niskotemperaturowym ogrzewaniem podłogowym, ściennym i sufitowym.



### Czynnik chłodniczy R32

Pracuje w oparciu o aktualnie najbardziej przyjazny dla środowiska czynnik chłodniczy R32.



## Ciepła woda użytkowa do 60°C

Zapewnia ciepłą wodę użytkową osiągając temperaturę nawet do 60°C.



## Technologia inwerterowa

Technologia inwerterowa pozwala na płynną regulację wydajności pracy, nie tracąc na sprawności urządzenia.



## Efektywność energetyczna A+++

Wysoka klasa efektywności energetycznej na poziomie A+++ to gwarancja energooszczędności.



## Funkcja Fast DHW

Funkcja Fast DHW bardzo szybko zaspokoi potrzebę przygotowania ciepłej wody.



## Sterylizacja w 65°C

Wysoka temperatura sterylizacji zapewnia 99% skuteczności w eliminowaniu bakterii legionella, które mogą namnażać się w zbiornikach CWU gdy przez dłuższy czas nie korzystamy z ciepłej wody.



## Autoadaptacja temperatury wody

Pompa ciepła sama definiuje i ustawia optymalną temperaturę wody dla najwyższego komfortu.



## Tryb pracy ECO

Tryb ekologiczny to oszczędność energii nawet do 50%.



## Try pracy wakacyjnej

Funkcja wakacyjna chroni urządzenie przed ewentualnymi uszkodzeniami spowodowanymi na przykład mrozem.



## Cicha praca

Cicha praca jednostki zewnętrznej poniżej 45dB oraz wewnętrznej poniżej 31dB.



## Smart Grid Ready

Etykieta SG Ready oznaczana jest na pompach ciepła, których regulacja umożliwia integrację pojedynczej pompy ciepła z inteligentną siecią energetyczną.



## Bezpieczeństwo

Ogrzewanie domu przy użyciu pompy ciepła nie grozi wybuchem, czy ułatnianiem czadu. Podczas pracy pompy ciepła nie wydziela się dwutlenek węgla.



## Certyfikaty

Pompa ciepła AUX posiada certyfikat KEYMARK potwierdzający zgodność produktów i usług z normami europejskimi oraz atest higieniczny.



## Bezemisyjność

Pompa ciepła to urządzenie, które nie emituje do środowiska żadnych zanieczyszczeń, dzięki czemu jest ekologiczną alternatywą dla tradycyjnych sposobów ogrzewania.



## Bezobsługowość

Pompa ciepła jest systemem praktycznie bezobsługowym, więc pozwala na znaczną oszczędność czasu.



## Szybka instalacja

Montaż powietrznej pompy ciepła jest stosunkowo szybki i nieskomplikowany. Zazwyczaj trwa od 1 do 3 dni.



## Wszechstronne zastosowanie

Współpracuje z różnymi odbiornikami ciepła (podłogówka, grzejniki, klimakonwektory) oraz może operować w układach biwalentnych z innymi źródłami ciepła jak kocioł gazowy czy grzałki elektryczne.



## Niskie koszty eksploatacji

Koszt eksploatacji pompy ciepła jest naprawdę niski. Wynika to przede wszystkim z wysokiej efektywności energetycznej tego urządzenia.



## Moduł Wi-Fi w standardzie

Moduł WI-FI zapewnia łatwe i przyjemne sterowanie za pomocą aplikacji.

# Zapytaj o cennik

## akcesoriów pomp ciepła



## cennik akcesoriów do montażu zawiera:

- ▣ zbiorniki buforowe
- ▣ zasobniki ciepłej wody użytkowej
- ▣ zawory dzielące
- ▣ siłowniki
- ▣ termostaty
- ▣ podstawy
- ▣ zestawy ramowe
- ▣ wsporniki ścienne
- ▣ podstawy gumowe
- ▣ preizolowane rury miedziane

# Twój zaufany partner w biznesie

Zależy nam na poprawie warunków oraz komfortu życia, dlatego nasza oferta zawiera pełną gamę urządzeń i systemów klimatyzacji dedykowanych dla klientów indywidualnych, małego biznesu, jak i dużych klientów instytucjonalnych.

**WIENKRA**  
www.wienkra.pl



serwis gwarancyjny  
i pogwarancyjny



uruchomienie  
i rozruch urządzeń



projektowanie  
i doradztwo techniczne



dostawy  
urządzeń

Jesteśmy **wyłącznym** dystrybutorem  
marki AUX w Polsce!

Zapraszamy do naszych oddziałów!

# Jesteśmy do Twojej dyspozycji

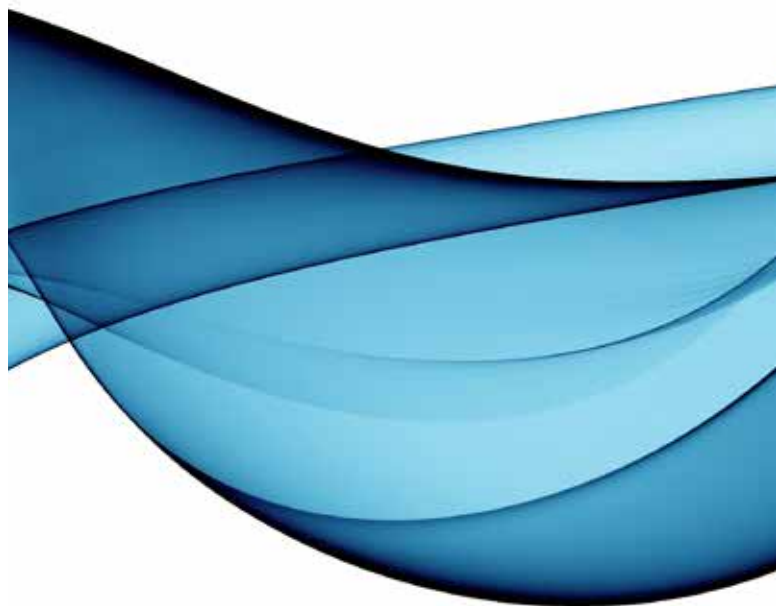
Dostarczyliśmy naszym klientom ponad milion klimatyzatorów, gdyż nieprzerwanie od 30 lat współpracujemy ze światowymi liderami w produkcji urządzeń klimatyzacyjnych. Dlatego jesteśmy pewni, że oferujemy produkty i rozwiązania najwyższej jakości w zakresie stosowania najnowszych technologii, spełniających wysokie wymagania pod względem efektywności energetycznej, wzornictwa i ekologii.





# AUX

## POMPY CIEPŁA



 **AUXpoland**

[www.wienkra.pl](http://www.wienkra.pl)




[www.auxcool.pl](http://www.auxcool.pl)

# WIENKRA



Wyłączny dystrybutor marki AUX w Polsce

**WIENKRA Sp. z o. o.**



**Kraków:**

-  Ul. Kotlarska 34a, 31-539 Kraków
-  Ul. Rzemieślnicza 20g, 30-347 Kraków
-  [wienkra@wienkra.pl](mailto:wienkra@wienkra.pl)

**Warszawa - Janki:**

-  Ul. Sokołowska 15, 05-090 Janki
-  [wienkra-waw@wienkra.pl](mailto:wienkra-waw@wienkra.pl)

**Wrocław:**

-  Al. Armii Krajowej 61, 50-541 Wrocław
-  [wienkra-wro@wienkra.pl](mailto:wienkra-wro@wienkra.pl)



Urządzenia klimatyzacyjne zawierają fluorowane gazy cieplarniane R32

Dane techniczne, wygląd i funkcje mogą ulec zmianie bez wcześniejszego powiadomienia