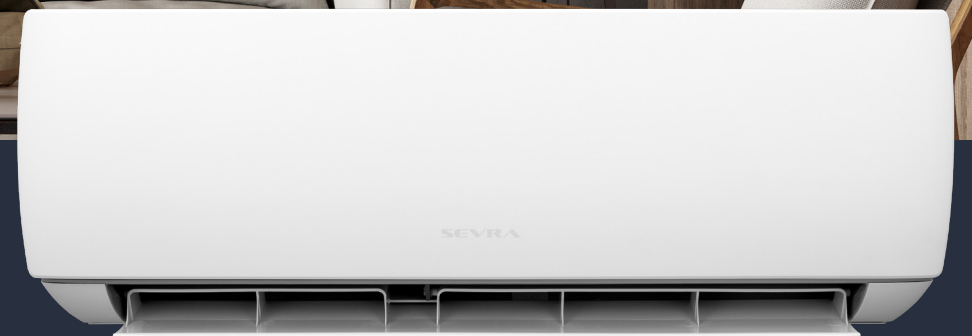


SEVRA



J-SMART





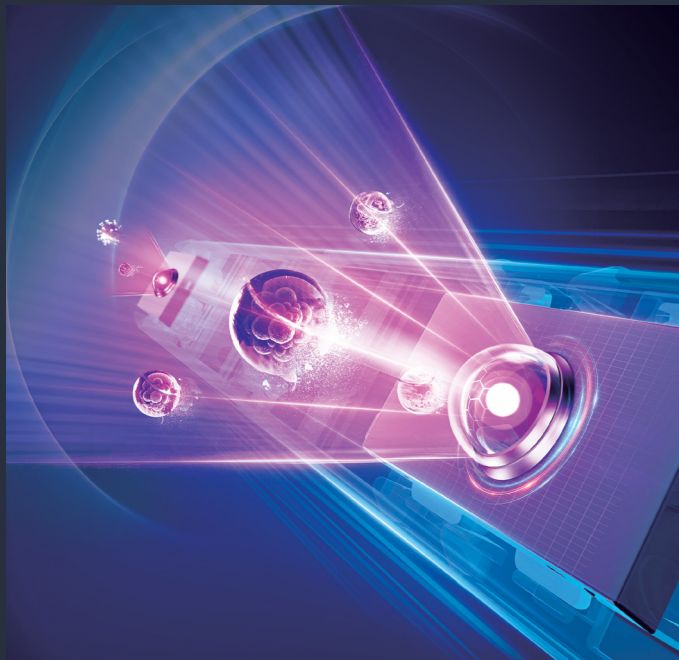
**Sprawdzona forma  
w nowym wydaniu**

# SEVRA J-SMART Cechy i funkcje

 DC INVERTER	 Czynnik chłodniczy R32	 Auto restart	 SUPER EMC	 Inteligentne odszranianie	 Start przy niskim napięciu	 Złoczone lamele wymiennika	 Szybkie chłodzenie/ogrzewanie	 STANDBY	 Tryb ECO - oszczędzanie energii
 Tryb TURBO	 Filtr o wysokiej gęstości	 Funkcja ochrony przed pleśnią	 Sterylizacja 57 °C	 Łopatki z aluminium hydrofilowego	 Ruchome żaluzje powietrzne	 Pionowy ruch żaluzji	 Funkcja Anti-Cold	 Funkcja I FEEL	 Tryb pracy nocnej
 PM 2,5	 Funkcja samoczyszczenia	 Filtr antybakteryjny	 Filtry opcjonalne	 UV	 LED 568	 Funkcja samodiagnozy	 Programator czasowy	 Dwustronne odprowadzenie skroplin	 Łatwa i szybka instalacja
 Wbudowany moduł WiFi	 Sterownik bezprzewodowy	 Tryb chłodzenia	 Tryb ogrzewania	 Tryb wentylatora	 Tryb osuszania	 AUTO	 Nawiew powietrza 4D	 Tryb ogrzewania 8 °C	

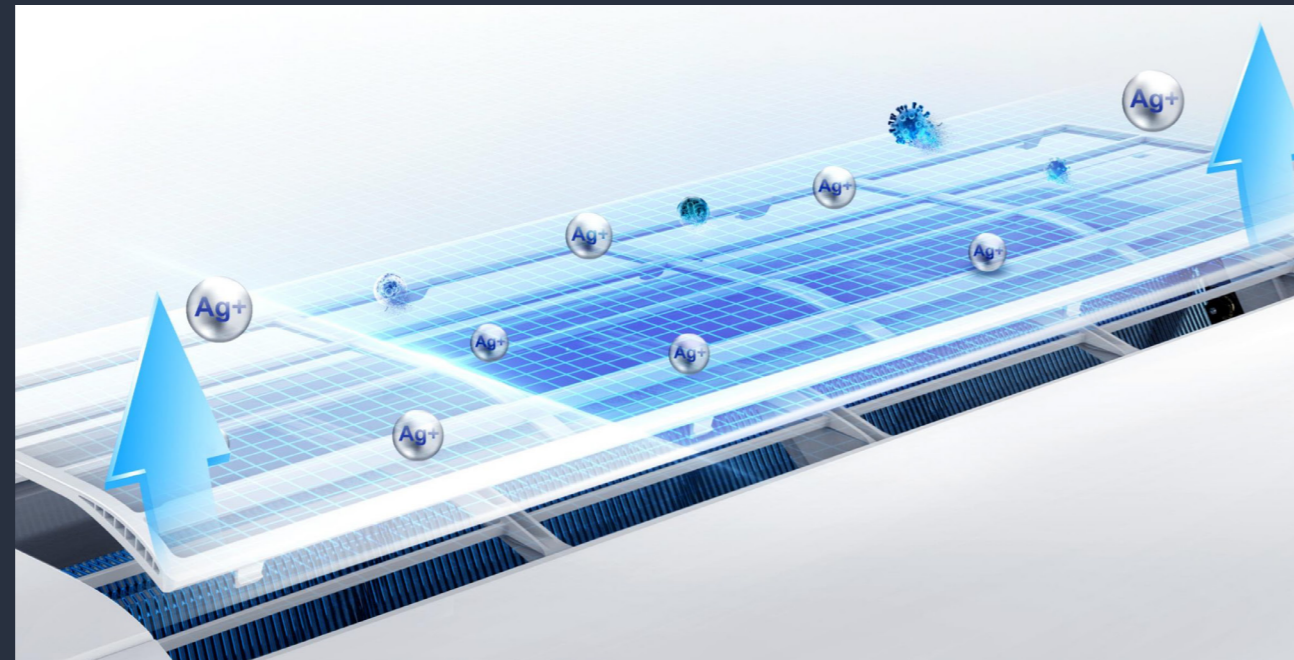
## SEVRA J-SMART

# Systemy sterylizacji



### Steryliczacja w temperaturze 57°C

Wymiennik utrzymuje wysoką temperaturę na poziomie 57°C przez odpowiedni czas, aby zapewnić najlepszy efekt sterylizacji eliminując drobnoustroje, bakterie oraz wirusy.

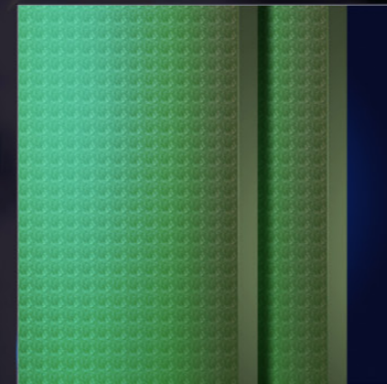


### Steryliczacja lampą UV

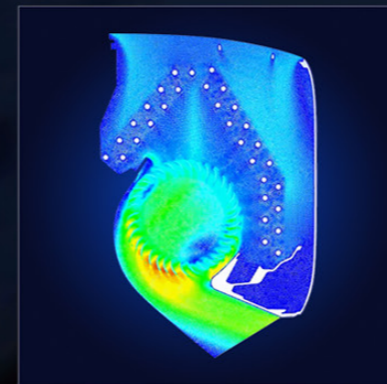
Lampa UV skutecznie eliminuje nieprzyjemne zapachy i szkodliwe substancje z powietrza dzięki czemu powietrze w pomieszczeniu będzie najwyższej jakości. Steryliczacja UV w 99% hamuje rozwój wirusów, grzybów i drobnoustrojów poprzez efektywną dezynfekcję. Klimatyzatory J-Smart wyposażone są w lampy UV, które gwarantują czyste i zdrowe powietrze. Jest to funkcja szczególnie polecana alergikom oraz osobom podatnym na infekcje.

## SEVRA J-SMART

# Cicha praca nocna



Dzięki zastosowaniu nowoczesnych algorytmów kompensujących drgania jednostki oraz umieszczeniu w jednostce podwójnej warstwy bawełnianej, udało się uzyskać prawie **nieślyszalną pracę jednostki przy zachowaniu takich samych parametrów.**



Zaprojektowana na nowo żaluzja powietrzna zapewnia szeroki zakres rozprowadzania powietrza po pomieszczeniu i niweluje bezpośredni nawiew. Dodatkowo **tryb nocny pozwala na utrzymanie temperatury** w pomieszczeniu na komfortowym dla snu poziomie.



## SEVRA J-SMART

# Inteligentne systemy



### Funkcja autodiagnostyki

Urządzenie monitoruje nieprawidłowe działanie i wyłącza się w przypadku wystąpienia awarii. Na wyświetlaczu jednostki wewnętrznej **pojawia się kod błędu informujący o rodzaju usterki**, co znacznie ułatwia czynności serwisowe.



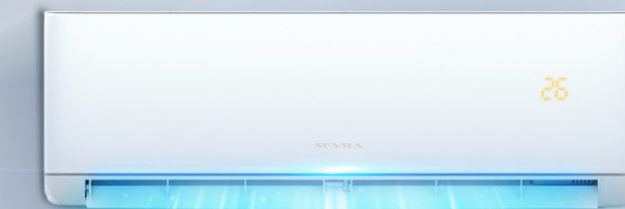
### Funkcja IFEEL

Funkcja inteligentnego odczytu temperatury „I FEEL” daje **możliwość dokładnego dopasowania temperatury nawiewu do warunków panujących aktualnie w pomieszczeniu**. Dzięki wbudowanemu czujnikowi temperatury w pilocie, klimatyzator wie, jaka dokładnie temperatura panuje w pomieszczeniu, przez co pozwala uzyskać optymalną temperaturę i maksymalny komfort przy niskim zużyciu energii.

## SEVRA J-SMART

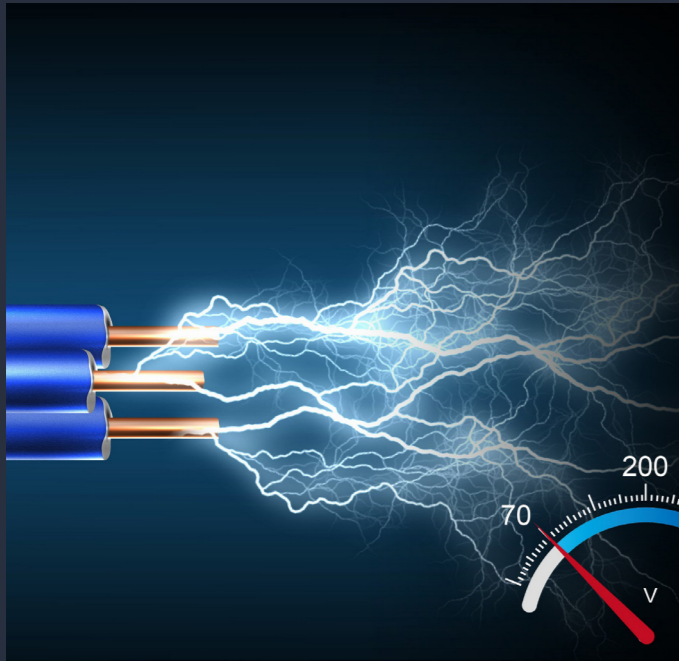
# Funkcja osuszania

W trybie osuszania **klimatyzator obniża poziom wilgotności powietrza w pomieszczeniu do optymalnej wartości**, automatycznie dobierając temperaturę i wielkość przepływu powietrza tak, aby osiągnąć najlepsze warunki dla osuszania. Zapobiega to rozwojowi grzybów, pleśni i bakterii.



## SEVRA J-SMART

# Ochrona jednostki zewnętrznej



### Start przy niskim napięciu

Klimatyzator uruchamia się stabilnie **już od napięcia wynoszącego 130 V**. Odpowiedni do zastosowania na obszarach z niestabilnym zasilaniem elektrycznym.



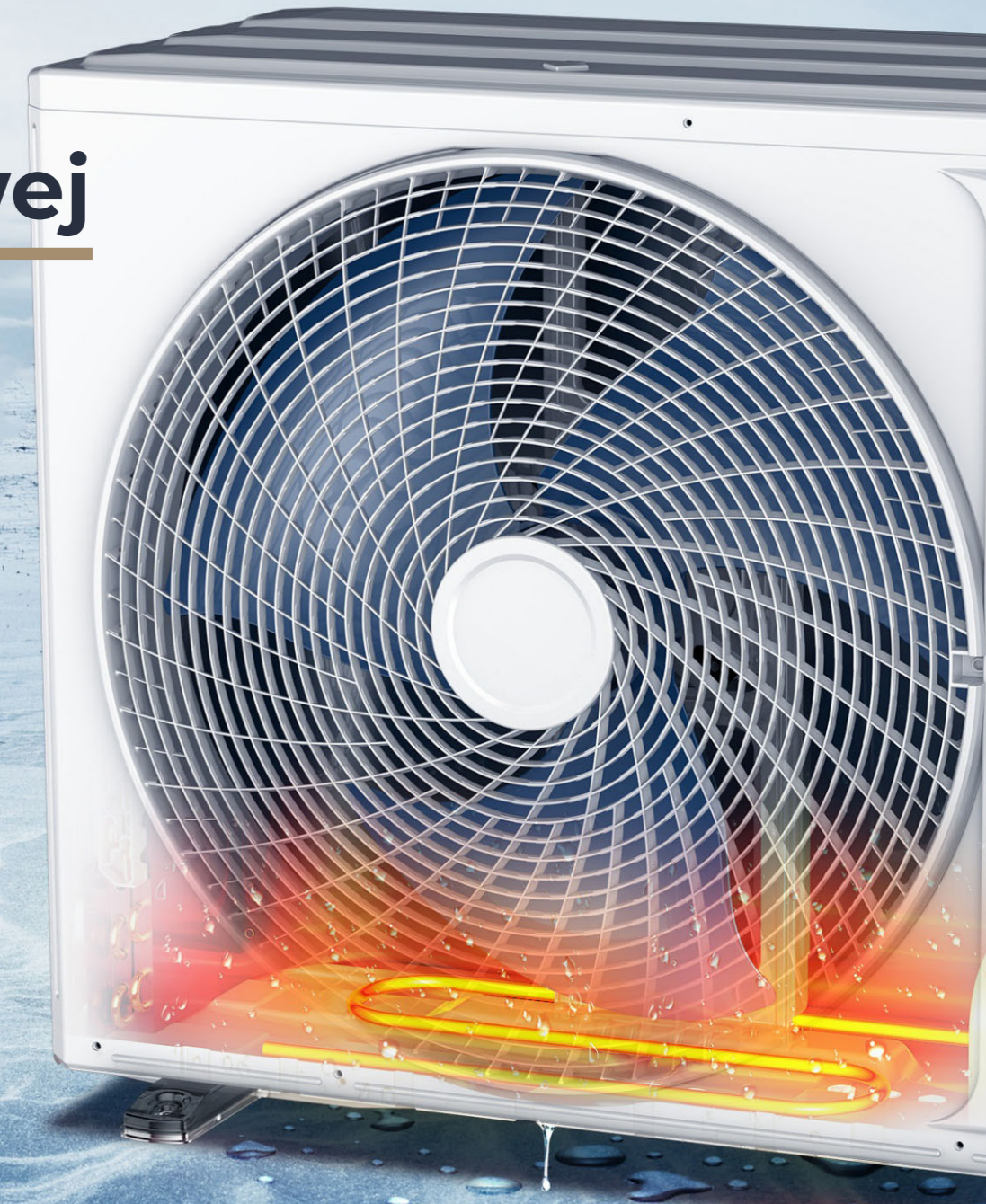
### Ochrona przed korozją

Jednostka zewnętrzna została ocynkowana wysokotemperaturowo proszkiem poliestrowym aby zapobiec korozji i rdzewieniu urządzenia. **15 letnia żywotność powłoki ochronnej** gwarantuje nieprzerwaną pracę urządzenia przez lata.

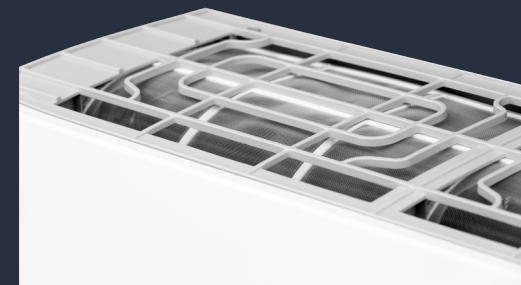
## SEVRA J-SMART

# Grzałka tacy ociekowej

Grzałka tacy ociekowej agregatu **zapobiega gromadzeniu się nadmierowej ilości śniegu i lodu w agregacie**. Dzięki temu agregat będzie działał poprawnie nawet w bardzo niesprzyjających warunkach pogodowych.



# SEVRA J-SMART



# Parametry techniczne

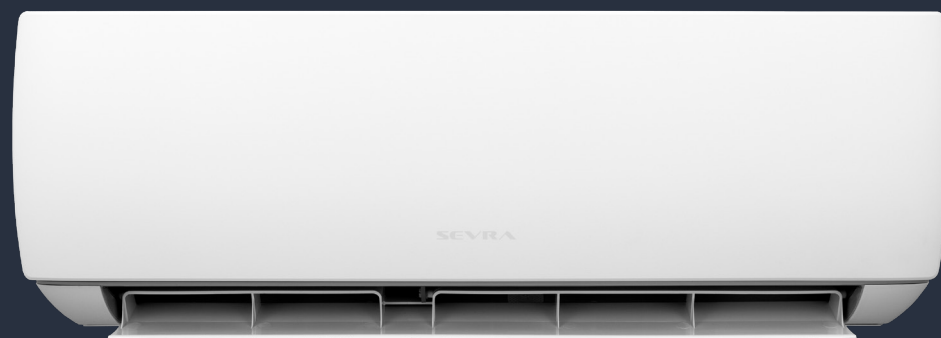


## Seria JO SEV-09/12/18/24JO

Model		SEV-09JO	SEV-12JO	SEV-18JO	SEV-24JO	
Wydajność chłodnicza	[kW]	2,70 (0,60 - 4,00)	3,50 (0,80 - 4,10)	5,40 (1,30 - 5,90)	7,30 (1,80 - 7,40)	
Wydajność grzewcza	[kW]	3,00 (0,80 - 4,20)	3,80 (1,00 - 4,20)	5,60 (1,30 - 6,00)	7,30 (1,80 - 7,40)	
Zasilanie	[V-,Hz,Ph]	220-240, 50, 1	220-240, 50, 1	220-240, 50, 1	220-240, 50, 1	
Prąd roboczy	Chłodzenie	[A]	3,80	4,20 (0,56 - 5,80)	7,30 (2,20 - 9,30)	10,00 (1,00 - 12,00)
	Ogrzewanie	[A]	3,70	4,80 (1,00 - 6,30)	6,90 (2,00 - 8,00)	10,00 (1,00 - 11,00)
Zużycie energii	Chłodzenie	[W]	820	870 (130 - 1550)	1650 (290 - 2100)	2200 (230 - 2700)
	Ogrzewanie	[W]	800	1060 (230 - 1300)	1550 (250 - 1800)	2200 (230 - 2530)
Maksymalny pobór prądu	[A]	9,5	9,0	12,0	16,0	
Maksymalny pobór mocy	[W]	1800	1500	2400	3400	
SEER / SCOP	-	6,20 / 4,00	8,50 / 4,60	7,00 / 4,10	6,90 / 4,20	
Klasa efektywności energetycznej	Chłodzenie	-	A++	A++	A++	A++
	Ogrzewanie	-	A+	A+	A+	A+
<b>Jednostka wewnętrzna</b>		<b>SEV-09JO/I</b>	<b>SEV-12JO/I</b>	<b>SEV-18JO/I</b>	<b>SEV-24JO/I</b>	
Przepływ powietrza	[m³/h]	600/540/500/430	600/550/500/400	900/730/650/550	1300/1200/1010/870	
Poziom mocy akustycznej	[dB(A)]	54	53	59	63	
Wymiary jednostki wewnętrznej	[mm]	792 x 292 x 201	792 x 292 x 201	904 x 316 x 224	1132 x 330 x 232	
Waga jednostki wewnętrznej	[kg]	8,0	8,5	11,0	14,0	
<b>Jednostka zewnętrzna</b>		<b>SEV-09JO/O</b>	<b>SEV-12JO/O</b>	<b>SEV-18JO/O</b>	<b>SEV-24JO/O</b>	
Czynnik chłodniczy	Typ	R32	R32	R32	R32	
	Napełnienie fabryczne (do 5m)	[g]	550	560	850 (up to 7m)	1300 (up to 7m)
	Dodatkowe napełnienie	[g/m]	20	20	25	30
Poziom mocy akustycznej	[dB(A)]	61	62	62	66	
Wymiary jednostki zewnętrznej	[mm]	705 x 530 x 279	705 x 530 x 279	785 x 555 x 300	900 x 700 x 350	
Waga jednostki zewnętrznej	[kg]	21,5	22,5	27,0	39,0	
Praca jedn. zewn. (temp. zewn.)	Chłodzenie	[°C]	-10	-10	-10	-10
	Ogrzewanie	[°C]	-22	-22	-22	-22
Przyłącza rur (średnica)	Ciecz	[cale]	1/4	1/4	1/4	1/4
	Gaz	[cale]	3/8	3/8	1/2	5/8
Maksymalna długość orurowania	[m]	20	20	25	30	
Maksymalna różnica wysokości	[m]	10	10	15	15	

# SEVRA

# J-SMART



## WIENKRA

Wyłączny dystrybutor marki SEVRA

**WIENKRA Sp. z o. o.**

**Kraków:**

📍 ul. Kotlarska 34 A  
✉ wienkra@wienkra.pl

**Kraków:**

📍 ul. Rzemieślnicza 20 G  
✉ wienkra@wienkra.pl

**Warszawa - Janki:**

📍 ul. Sokołowska 15  
✉ wienkra-waw@wienkra.pl

**Wrocław:**

📍 al. Armii Krajowej 61  
✉ wienkra-wro@wienkra.pl

[www.wienkra.pl](http://www.wienkra.pl)

[www.sevra.pl](http://www.sevra.pl)